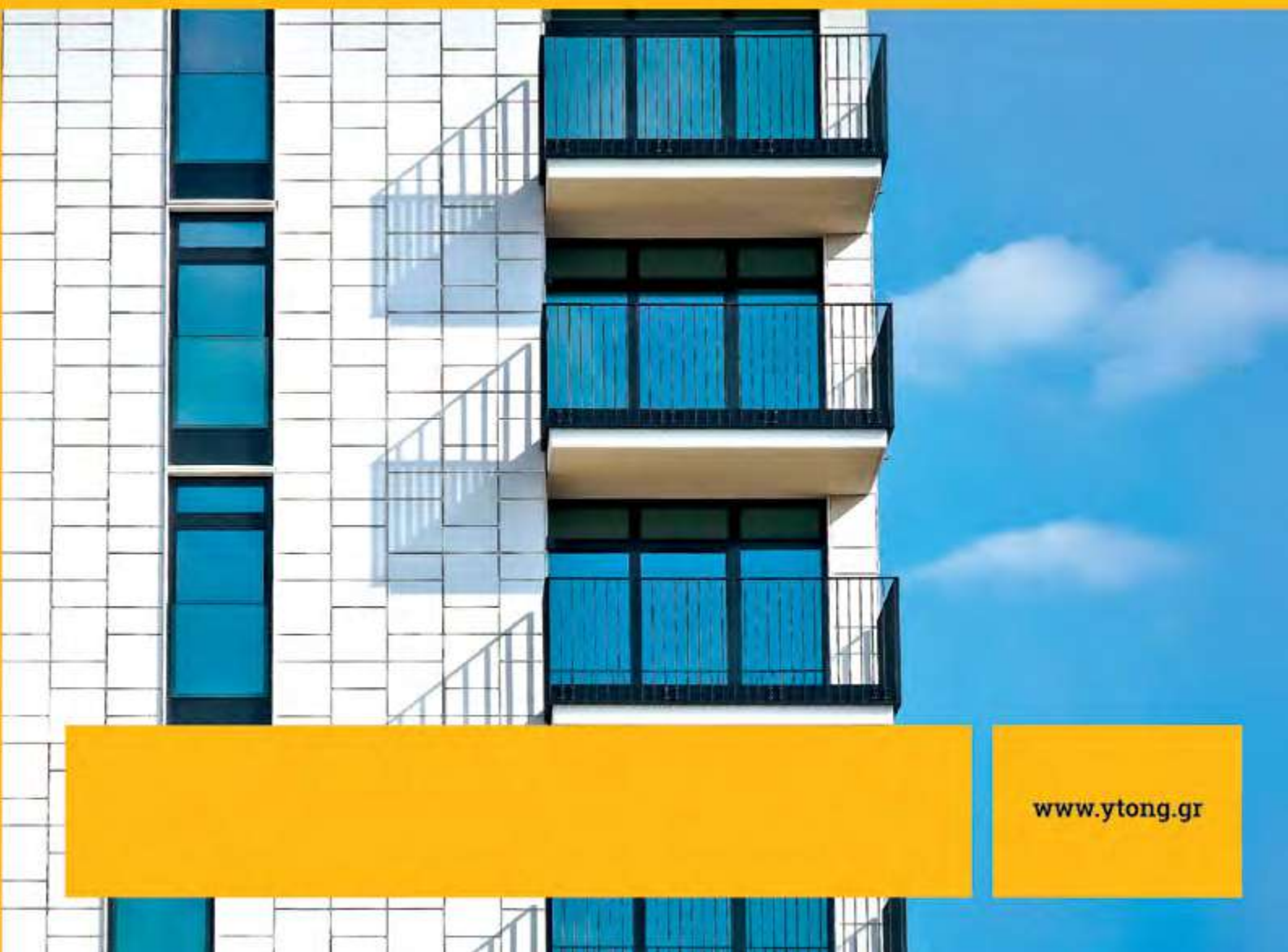


YTONG[®]

ΟΔΗΓΟΣ ΕΦΑΡΜΟΓΗΣ YTONG BLOCKS

Χτίζουμε το μέλλον.



www.ytong.gr

Η **YTONG** έχει αναπτύξει και υλοποιήσει επιτυχώς ένα σύστημα δόμησης, το οποίο είναι ευρέως διαδεδομένο και χρησιμοποιείται με επιτυχία σχεδόν σε όλες τις χώρες του κόσμου, για κάθε είδους κατασκευή.

Το **YTONG block** είναι ένα βιομηχανικό προϊόν, το οποίο παράγεται σε διάφορα πάχη, μεγέθη και πυκνότητες. Η εξαιρετική θερμομόνωση που παρέχει μέσω του αέρα που είναι παγιδευμένος μέσα σε εκατομμύρια πόρους, είναι κύριο χαρακτηριστικό του υλικού. Οι απαιτήσεις του Κανονισμού ΕΝεργειακής Απόδοσης Κτιρίων (ΚΕΝΑΚ), καλύπτονται με ευκολία, με την τιμή του συντελεστή θερμικής αγωγιμότητας να φτάνει το εκπληκτικό $\lambda=0,084\text{W/mK}$.

Για αυτό τον λόγο γίνεται αποδεκτό από όσους έχουν χρησιμοποιήσει το υλικό: τους ιδιοκτήτες, τους κατασκευαστές, τους μηχανικούς και τους αρχιτέκτονες. Έχει απεριόριστες κατασκευαστικές δυνατότητες και πολυάριθμα οφέλη που συνδέονται με την καθιερωμένη προσέγγιση στην κατασκευή.

ΠΕΡΙΕΧΟΜΕΝΑ

4	Η ιστορία
7	LEED
8	Γραμμή παραγωγής
10	Πλεονεκτήματα YTONG
11	Θερμοφυσικές Ιδιότητες του YTONG
12	Δομικά στοιχεία YTONG
14	Χτίζοντας με YTONG blocks
19	Φέρουσα τοιχοποιία
19	Μεταλλικές κατασκευές
20	Tips και συμβουλές για το χτίσιμο
21	Συστήματα Σοβατίσματος YTONG
21	- Σύστημα 1 χεριού
22	- Σύστημα 3 χεριών
23	- Αντιρηγματικό Σύστημα
24	- Σύστημα Γυψοσοβά
25	Γενικοί κανόνες για όλα τα συστήματα
26	Κερδίστε m² χτίζοντας με YTONG Blocks
28	Άριστη λύση εναρμονισμένη με τον νέο Κανονισμό Ενεργειακής Απόδοσης Κτιρίων (Κ.Εν.Α.Κ.)
29	Λύσεις και συστήματα δόμησης για την κάλυψη του ΚΕΝΑΚ
29	- Τοιχοποιία Πλήρωσης
32	- Φέρουσα τοιχοποιία
34	Τεχνικά Χαρακτηριστικά των Ytong blocks καθώς και το τι προσφέρει η εταιρία
36	Προϊοντικός κατάλογος

Η Ιστορία



Johan Eriksson

1923

Ο Σουηδός Αρχιτέκτονας **Johan Eriksson** εφευρίσκει το Αυτόκλειστο Κυψελωτό Σκυρόδεμα ή αλλιώς Πορομπετόν.



1929

Στην πόλη Yxhult της Σουηδίας λαμβάνει χώρα η πρώτη παραγωγή YTONG block.



Θερμομονωτικό



Οικολογικό



Πυροπροστασία



Ηχομόνωση και μείωση θορύβου

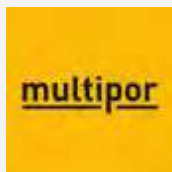


Αντοχή στην υγρασία



1990

Διατίθεται για πρώτη φορά το YTONG στην Ελληνική αγορά.



1996

Η YTONG εφευρίσκει και παράγει το οικολογικό ορυκτό υλικό θερμομόνωσης MULTIPOR.



Lars Sjoborg

1999

Κατασκευάζεται, στην Ελλάδα, το πρώτο και μοναδικό μέχρι σήμερα εργοστάσιο παραγωγής πορομπετόν για την YTONG.

2020

Συνεχής ραγδαία ανάπτυξη και η μοναδική εταιρία παραγωγής πορομπετόν στην Ελλάδα.



Ελαφρύ με διάρκεια και με υψηλό δείκτη αντοχής φορτίων



Λύση συστήματος



Εύκολη κατασκευή



Μειωμένο κόστος



Ολοκληρωμένη υποστήριξη και υπηρεσίες





ΣΧΕΔΙΑΣΗ & ΠΙΣΤΟΠΟΙΗΣΗ

ΤΩΝ ΚΤΙΡΙΩΝ, ΜΕ ΣΥΜΜΟΡΦΩΣΗ LEED V4.1

Η πιστοποίηση LEED αφορά διεθνές πρότυπο (Leadership in Energy and Environmental Design) για περιβαλλοντικά και βιώσιμα κτίρια από το Αμερικανικό Συμβούλιο Πράσινων Κτιρίων (U.S. Green Building Council – USGBC), με περισσότερα από 90.000 έργα σε 165 χώρες.

Πρόκειται για την αξιολόγηση ενός κτιρίου και τη βαθμολόγηση αυτού βάσει διαφόρων παραμέτρων, συντελεστών βαρύτητας και χαρακτηριστικών, συνθέτοντας το προφίλ του και κατατάσσοντάς το εν τέλει σε βαθμίδες ενεργειακής και περιβαλλοντικής απόδοσης βάσει διεθνών συστημάτων και προτύπων πιστοποίησης

Τα YTONG blocks είναι ιδανικά για την εξασφάλιση της πιστοποίησης των κτιρίων βάσει LEED, καθώς εφαρμόζονται τόσο σε νέες κατασκευές όσο και υφιστάμενα κτίρια και εγκαταστάσεις. Με τη δόμηση με YTONG blocks τα κτίρια αποκτούν ενεργειακή απόδοση και διαχείριση από τη στιγμή της δημιουργίας τους και το σχεδιασμό τους μέχρι την κατασκευή και τη λειτουργία τους.

Γραμμή παραγωγής

Τα YTONG blocks είναι οικολογικά (ανακυκλώσιμα) θερμομονωτικά στοιχεία, με ορυκτή σύνθεση, αποτελούμενα από: νερό, χαλαζιακή άμμο, τσιμέντο τύπου Portland και Υδράσβεστο.



1

Γίνεται αμμοληψία από τον ποταμό Άρδα στην Ορεσιάδα.

2

Η χαλαζιακή άμμος αλέθεται στον σφαιρόμυλο, έτσι ώστε να παραχθεί η χαλαζιακή λάσπη στην επιθυμητή κοκομετρία.

3

Τα ακατάλληλα υλικά από την παραγωγή του προϊόντος, ανακυκλώνονται με τη χρήση σπαστήρα, με στόχο την επαναχρησιμοποίησή τους στην παραγωγική διαδικασία.

8

Τα YTONG blocks τοποθετούνται σε ειδικούς θερμαινόμενους χώρους αναμονής πριν το τελικό ψήσιμο.

9

Στο συγκρότημα παραγωγής ατμού με χρήση βιομάζας παράγεται ατμός με πίεση 12 bar, ο οποίος είναι απαραίτητος για το ψήσιμο των YTONG blocks και διοχετεύεται στα αυτόκλειστα.

10

Οι φόρμες τοποθετούνται στα αυτόκλειστα (φούρνοι) σε θερμοκρασία 190 βαθμών και 12 bar πίεση. Κατά την διαδικασία αυτή λαβαίνουν χώρα οι τελικές αντιδράσεις, δημιουργούνται οι σφαιρικές κυψέλες αέρα και το προϊόν παίρνει την τελική του μορφή.





4

Πραγματοποιείται η μίξη των υλικών βάσει προδιαγραφών, γίνεται η χύτευση σε καλούπια μεγάλων παραλληλόγραμμων όγκων.

5

Με την βοήθεια των δονητών απεγκλωβίζεται ο περίσσιος αέρα.

6

Τα καλούπια τοποθετούνται σε δύο θερμαινόμενους θαλάμους ωρίμανσης όπου εκεί λαβαίνουν χώρα οι πρώτες απαραίτητες αντιδράσεις των α' υλών για τον σχηματισμό του πορομιετόν.

7

Μετά την ωρίμανση γίνεται η κοπή της φόρμας στις επιθυμητές διαστάσεις, η διαμόρφωση «αρσενικού - θηλυκού» και τα χερούλια.

11

Μετά το πέρας της διαδικασίας γίνεται ο διαχωρισμός των YTONG blocks και η τελική διαλογή. Τα YTONG blocks που κατά τον ποιοτικό έλεγχο δεν πληρούν τις προϋποθέσεις, ανακυκλώνονται στο 100%.

12

Τέλος, τα YTONG blocks τοποθετούνται σε παλέτες και ακολουθεί η τελική συσκευασία με ειδικό φιλμ.

13

Τα YTONG blocks αποθηκεύονται και διανέμονται στο εμπορικό δίκτυο.



Πλεονεκτήματα YTONG

01. ΘΕΡΜΟΜΟΝΩΣΗ



Με συντελεστή θερμικής αγωγιμότητας λ έως και 0,084 W/mK η τοιχοποιία YTONG (πάχους 20 cm) εξασφαλίζει κορυφαία θερμομόνωση, η οποία υπερτερεί έναντι της συμβατικής τοιχοποιίας (διπλό δρομικό τούβλο με εξηλασμένη πολυστερίνη των 5cm). Το γεγονός αυτό καθιστά το YTONG block ως το κορυφαίο θερμομονωτικό υλικό για τοιχοποιία πλήρωσης ή φέρουσα.

03. ΥΨΗΛΗ ΑΝΤΙΣΕΙΣΜΙΚΟΤΗΤΑ



Το μικρό βάρος της τοιχοποιίας από YTONG blocks (έως και 350 kg/m³) επιβαρύνει την οικοδομή με μικρά φορτία ενώ επιπλέον επιτυγχάνουμε μείωση του οπλισμού κατά 5% εάν επιλέξουμε τα YTONG blocks. Επίσης, λόγω της μονολιθικής τοιχοποιίας, τα φορτία μεταφέρονται ομοιόμορφα από τον σκελετό του κτιρίου στους τοίχους, βελτιώνοντας σημαντικά τη συμπεριφορά του κτιρίου ακόμα και σε περιπτώσεις μεγάλων σεισμών.

05. ΗΧΟΜΟΝΩΣΗ



Επιλέγοντας YTONG block ποιότητας PP4 εξασφαλίζουμε ηχομόνωση ακόμα και στις πιο απαιτητικές κατασκευές

07. ΧΑΜΗΛΟ ΒΑΡΟΣ



Η τοιχοποιία από YTONG block πάχους 20cm έχει βάρος 70kg/m². Η αντίστοιχη τοιχοποιία με τούβλο και μόνωση έχει βάρος: 360kg/m².

09. ΤΑΧΥΤΗΤΑ ΧΤΙΣΙΜΑΤΟΣ - ΑΚΡΙΒΕΙΑ



6,6 τεμάχια YTONG blocks κτίζουν 1m² τοιχοποιίας. Οι σχεδόν μηδενικές αποκλίσεις στις διαστάσεις δίνουν απόλυτη ακρίβεια και επιπεδότητα στην κατασκευή. Επιπλέον, η απόδοση του συνεργείου εφαρμογής αυξάνεται κατακόρυφα όταν κτίζει με YTONG blocks: ένας τεχνίτης και ένας βοηθός κτίζουν 25 - 30 m²/ ημέρα. Η ταχύτητα αυξάνεται ακόμα περισσότερο, σε περίπτωση που χρησιμοποιήσουμε τα YTONG Jumbo blocks (ύψος 50 cm).

11. ΕΓΓΥΗΣΗ ΠΟΙΟΤΗΤΑΣ



Τα YTONG blocks παράγονται με τον ίδιο ακριβώς τρόπο για περισσότερο από 90 χρόνια. Με την πάροδο των ετών η άριστη ποιότητα των YTONG έχουν κάνει την εταιρία κυρίαρχο στην παγκόσμια αγορά πορομπετόν.

02. ΕΞΟΙΚΟΝΟΜΗΣΗ ΕΝΕΡΓΕΙΑΣ



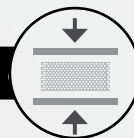
Βάσει της οδηγίας για την ενεργειακή απόδοση των κτιρίων (2002/91/EK) που εξέδωσε το Ευρωπαϊκό Κοινοβούλιο, θα πρέπει να υπάρχει πιστοποιητικό ενεργειακής απόδοσης για κάθε κτίριο, το οποίο θα συνοδεύει υποχρεωτικά το συμβόλαιο ή το πωλητήριο αυτού.

04. ΠΥΡΑΣΦΑΛΕΙΑ



Υψηλή πυροπροστασία δεδομένου ότι ο δείκτης πυραντίστασης του YTONG block φτάνει τις 6 ώρες (F 180 για το πάχος 15cm και F 360 για το πάχος των 30cm). Σύμφωνα με την Απόφαση της Επιτροπής των Ευρωπαϊκών Κοινοτήτων 96/603/EK, το YTONG κατατάσσεται στην κλάση A1 («δεν συμβάλλει στη φωτιά»).

06. ΥΨΗΛΗ ΜΗΧΑΝΙΚΗ ΑΝΤΟΧΗ



Το YTONG είναι ένα συμπαγές αλλά παράλληλα πολύ ανθεκτικό υλικό, αφού ένα YTONG block μπορεί να αντέξει φορτία έως και 50Tn. Το μικρό βάρος της τοιχοποιίας από YTONG blocks επιβαρύνει την οικοδομή με μικρά φορτία.

08. ΦΙΛΙΚΟ ΣΤΟ ΠΕΡΙΒΑΛΛΟΝ



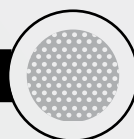
Σύστημα διασφάλισης περιβαλλοντικής διαχείρισης ISO 14:001. Πρόκειται για προϊόν που ανακυκλώνεται πλήρως. Διαθέτει πιστοποίηση LEED.

10. ΜΕΤΑΛΛΙΚΕΣ ΚΑΤΑΣΚΕΥΕΣ



Το YTONG block είναι το πλέον κατάλληλο δομικό στοιχείο για κατασκευή τοιχοποιίας σε μεταλλικά κτίρια. Οι μεγάλες διαστάσεις των στοιχείων, το μικρό βάρος, η ευκολία κατεργασίας, η λεία τους τελική επιφάνεια, ο τρόπος δόμησης, και εν γένει τα τεχνικά χαρακτηριστικά του YTONG καθιστούν το προϊόν ιδανικό για τις τοιχοποιίες σε μεταλλικά κτίρια.

12. ΠΟΡΩΔΗΣ ΜΟΡΦΗ



Τα προϊόντα της YTONG προσφέρουν σημαντική εξοικονόμηση ενέργειας στις περισσότερες εφαρμογές. Η κυψελωτή μορφή του υλικού σε συνδυασμό με τη θερμική αδράνειά του το καθιστούν ως το κορυφαίο θερμομονωτικό υλικό δόμησης.

Θερμοφυσικές Ιδιότητες του YTONG

Πολύ χαμηλός Συντελεστής Θερμικής Αγωγιμότητας (λ)

Συντελεστής θερμικής αγωγιμότητας είναι η ποσότητα θερμότητας (σε Watt) που περνά στη μονάδα του χρόνου μέσα από τις απέναντι πλευρές ενός υλικού πάχους 1m από ομοιογενές υλικό*, όταν η διαφορά θερμοκρασίας μεταξύ των επιφανειών αυτών είναι ίση με ένα βαθμό Κέλβιν 1°K. Το YTONG block έχει λ έως και 0,084 W/mK, γεγονός που το καθιστά ως ένα από τα καλύτερα θερμομονωτικά δομικά υλικά.

Συντελεστής Θερμοπερατότητας (U)

Είναι η ποσότητα θερμότητας (σε Watt) που περνά μέσα από ένα τετραγωνικό ενός δομικού στοιχείου, ορισμένου πάχους d σε ορισμένο χρονικό διάστημα μίας ώρας, όταν μεταξύ των δύο επιφανειών υπάρχει διαφορά θερμοκρασίας ενός βαθμού Κέλβιν 1°K. Μετρά δηλαδή με πόση ευκολία διαπερνά η θερμότητα ένα υλικό ή σύστημα. Ο συγκεκριμένος συντελεστής επηρεάζεται από το πάχος σε συνδυασμό με το συντελεστή (λ) των υλικών ενός συστήματος. Συνεπάγεται πως με χαμηλό συντελεστή θερμικής αγωγιμότητας σε συνδυασμό με το πάχος του YTONG πετυχαίνουμε πολύ χαμηλό συντελεστή θερμοπερατότητας.



Πυραντίσταση (F)

Το YTONG παρέχει την υψηλότερη προστασία ενάντια στην πυρκαγιά και καλύπτει ακόμα και τις πιο αυστηρές απαιτήσεις πυρασφάλειας από F 30 έως F 180. Λόγω της αμιγώς ορυκτής σύνθεσής του, κατατάσσεται ως άφλεκτο δομικό στοιχείο. Επιπλέον, είναι ανθεκτικό και στην πυρκαγιά, μέχρι 1200°C αντίθετα από άλλα δομικά υλικά.

Θερμική Αντίσταση (R)

Είναι η αντίσταση των στοιχείων του υλικού στην ροή θερμότητας διαμέσου ομοιογενούς υλικού για διαφορά θερμοκρασίας στις δυο πλευρές του στοιχείου ίση με ένα βαθμό Κέλβιν 1°K. Είναι το αντίστροφο του συντελεστή θερμοπερατότητας και αντιπροσωπεύει την δυσκολία της θερμότητας να διαπεράσει ένα υλικό ή στρώσεις υλικών ορισμένου πάχους.

Ηχομόνωση R_w (dB)

Η εσωτερική δομή ενός YTONG block αποτελείται από αέρα 60% - 70% προσφέροντας αξιοπρόσεκκτη ποιότητα ηχομόνωσης και ηχοαπορρόφησης. Το YTONG block απορροφά τον ήχο πολύ περισσότερο σε σχέση με τα συμβατικά δομικά στοιχεία. Η ηχομόνωση που παρέχεται είναι 7dB μεγαλύτερη από τα υπόλοιπα δομικά υλικά του ίδιου βάρους, μειώνοντας αποτελεσματικά τη μετάδοση ηχητικών κυμάτων.

*Ομοιογενές υλικό χαρακτηρίζεται οτιδήποτε σχηματίζεται από παρόμοια, ή ομοιόμορφα κατανομημένα συνθετικά μέρη, σε όλη του την έκταση.

Δομικά στοιχεία YTONG

YTONG block



Χρησιμοποιείται σαν υλικό χτίσιματος τοιχοποιίας, σε οποιαδήποτε μορφή οικοδομικά έργα, είτε σαν φέρουσα τοιχοποιία έως δύο ορόφους, είτε σαν πληρωτική τοιχοποιία χωρίς περιορισμούς

Το χτίσιμο γίνεται εύκολα και γρήγορα και αυτό οφείλεται στο γεγονός ότι το υλικό είναι ελαφρύ, έχει ακριβείς διαστάσεις, κόβεται και επεξεργάζεται πολύ εύκολα.

Τοποθετώντας 6,6 τεμάχια Ytong κτίζουμε 1m² τοιχοποιίας σε οποιοδήποτε πάχος

Η τελική επιφάνεια είναι πολύ επίπεδη και λεία με αποτέλεσμα να χρειάζεται λεπτότερη στρώση από σοβά.

Διαθέσιμες Διαστάσεις YTONG block

Μήκος (cm) x Ύψος (cm)	62,5 x 25												
Πάχος (cm)	5	7,5	10	12,5	15	17,5	20	22,5	25	27,5	30	32,5*	35*

* Διαθέσιμα κατόπιν παραγγελίας

YTONG Πρέκι



Με το έτοιμο πρέκι της YTONG στην οικοδομή μας, εξασφαλίζουμε ευκολία και ταχύτητα στην κατασκευή αφού δεν χρειάζονται πλέον καλουπώματα.

Χρησιμοποιούμε το πρέκι της YTONG (συγκεκριμένων διαστάσεων), όπου το χρειάζεται η τοιχοποιία μας (πόρτα, παράθυρο κλπ).

Το πρέκι τοποθετείται με ελάχιστο μήκος έδρασης (αριστερά και δεξιά) 15cm.

Η εταιρία μας διαθέτει έτοιμα πρέκια για πάχος μέχρι 20cm. Σε περίπτωση που θέλετε να τα χρησιμοποιήσετε για μεγαλύτερα πάχη τοιχοποιίας, τότε θα πρέπει να χρησιμοποιήσετε 2 πρέκια και να τα κολλήσετε μεταξύ τους με την κόλλα της YTONG.

Διαθέσιμες Διαστάσεις YTONG Πρέκι

Μήκος (cm)	150-200-250-300
Ύψος (cm)	25
Πλάτος (cm)	10-20 ανά 2,5 cm

YTONG O-block



Για την κατασκευή φέρουσας τοικοποιίας, χρησιμοποιούνται τα έτοιμα O-blocks από πορτομπετόν. Με τα O-blocks περιορίζουμε τον χρόνο κατασκευής καθώς δεν χρειάζεται καλούπωμα, τοποθετούμε απλώς τον οπλισμό και το μπετό εντός της οπής. Ταυτόχρονα αποφεύγουμε τις θερμογέφυρες.

Διαθέσιμες Διαστάσεις YTONG O-Block

Διαστάσεις (cm)	60 x 25 x 20	60 x 25 x 25	60 x 25 x 30
Διάμετρος (cm)	10	15	20

YTONG U-form block



Το γνωστό πλέον YTONG U-form block έρχεται να αντικαταστήσει το παραδοσιακό σενάζ, επιταχύνοντας με αυτόν τον τρόπο την κατασκευή και προστατεύοντάς την παράλληλα από τις θερμογέφυρες.

Με το έτοιμο σενάζ της YTONG, εξασφαλίζουμε ευκολία και ταχύτητα στην κατασκευή αφού δεν χρειάζονται πλέον καλουπώματα.

Για τοιχοποιίες με επιφάνεια μεγαλύτερη των 9m² η κατασκευή του σενάζ θεωρείται απαραίτητη.

Τοποθετείται στη μέση των ψηλών τοίχων και μπορεί να αντικαταστήσει το πρέκι, σε περίπτωση που το άνοιγμα δεν ξεπερνάει το 1,25 m. Το μόνο που χρειάζεται είναι να προσθέσουμε τον οπλισμό και το μπετό αποφεύγοντας με αυτόν τον τρόπο τις θερμογέφυρες που έχει το παραδοσιακό σενάζ.

Διαθέσιμες Διαστάσεις YTONG U-form

Διαστάσεις (cm)	60 x 25 x 20	60 x 25 x 25	60 x 25 x 30
Εσωτερικές διαστάσεις (cm)	60 x 20 x 10	60 x 20 x 15	60 x 20 x 20

Χτίζοντας με YTONG blocks

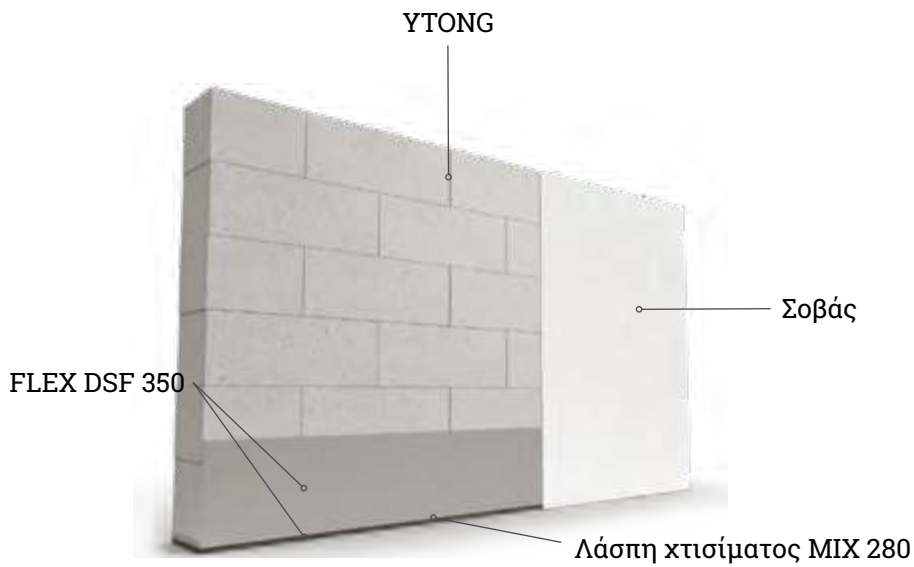
Τοιχοποιία Πλήρωσης



Βήμα 1

Καθαρισμός επιφάνειας έδρασης και στεγάνωση

Καθαρίζουμε την επιφάνεια έδρασης της τοικοποιίας από ξένα υλικά, διαβρέχουμε και χαράζουμε την εξωτερική τοικοποιία. Έτσι, αφού χαράξουμε την εξωτερική τοικοποιία, προχωράμε στην στεγάνωση με το στεγανωτικό FLEX DSF 350 της THRAKON, προκειμένου να εμποδίσουμε την ανερχόμενη υγρασία.



Βήμα 2

Τοποθέτηση και Αλφάδιασμα

Επειδή συνήθως οι επιφάνειες των δαπέδων δεν είναι ομαλές, το χτίσιμο της πρώτης στρώσης των YTONG blocks γίνεται με λάσπη χτισίματος MIX 280 της THRAKON. Στη συνέχεια τοποθετούμε το YTONG blocks χτυπώντας με το ελαστικό σφυρί (ματσόλα) και αλφαδιάζοντας ως προς το μήκος και το πλάτος του. Προχωράμε με το χτίσιμο των υπολοίπων YTONG blocks. Σε περιπτώσεις που υπάρχει επιπεδότητα του δαπέδου μπορεί και η πρώτη στρώση να γίνει με κόλλα YTONG.

Βήμα 3

Εφαρμογή Κόλλας YTONG

Καθαρίζουμε την επιφάνεια με ένα σκουπάκι προκειμένου να απομακρύνουμε τη σκόνη που υπάρχει στα εφαρμοσμένα YTONG blocks. Αυτό είναι αρκετά σημαντικό για να γίνει σωστά η εφαρμογή της κόλλας.

Εφαρμόζουμε τη κόλλα της YTONG για να κολλήσουμε τα YTONG blocks της επόμενης στρώσης. Απλώνουμε την κόλλα κατά την οριζόντια διεύθυνση των YTONG blocks με την αντίστοιχη σπάτουλα, σε πάχος 1-2 mm και όχι παραπάνω, ώστε να καλύπτεται όλη η επιφάνεια έδρασης τους.

Για να μπορούμε να ελέγχουμε την ποσότητα της κόλλας, χρησιμοποιούμε την ειδική σπάτουλα της YTONG, ανάλογα με το πάχος της τοικοποιίας που θέλουμε να χτίσουμε. Χρησιμοποιούμε το τριβίδι της YTONG για την εξομάλυνση των επιφανειών της τοικοποιίας.



Βήμα 4

Χτίσιμο των YTONG blocks

Τις γωνιακές και εγκάρσιες συνδέσεις των τοίχων, το χτίσιμο πρέπει να είναι σταυρωτό, ώστε να έχουν καλύτερη στήριξη της τοικοποιίας.

Οι κάθετοι αρμοί δεν συγκολλούνται όταν έχουν προφίλ (αρσενικό-θηλυκό), χρειάζεται όμως συγκόλληση στα σημεία όπου τα YTONG blocks είναι κομμένα.



Βήμα 5

Προσαρμογή Διαστάσεων

Τα YTONG κόβονται εύκολα. Αρχικά με την ειδική γωνία της YTONG σημαδεύουμε οριζόντια και κατακόρυφα και στην συνέχεια κόβουμε το στοιχείο με το ειδικό πριόνι.

Σε μεγάλα έργα συνιστούμε την χρήση ηλεκτρικών πριονιών ή πριονοκορδέλας που παρέχει η εταιρεία.

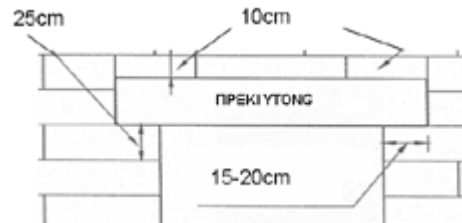


Βήμα 6

Πρέκι YTONG

Όπου χρειάζεται πρέκι χρησιμοποιούμε το έτοιμο πρέκι της YTONG (συγκεκριμένων διαστάσεων) το οποίο τοποθετείται με ελάχιστο μήκος έδρασης αριστερά και δεξιά των 15cm. Διαθέτουμε έτοιμα πρέκια πάχους έως και 20cm. Σε περίπτωση μεγαλύτερου πάχους τότε χρησιμοποιούμε 2 πρέκια τα οποία ενώνονται με την ειδική κόλλα της YTONG.

Προσέχουμε ώστε η τοποθέτηση του να γίνεται με προσοχή και ακρίβεια. Έτσι δεν θα έχουμε διαφορές στην επιπεδότητα της επιφάνειας της τοικοποιίας



Βήμα 7

Τοποθέτηση σενάζ

Για τοικοποιίες μεγαλύτερες των 9m² η κατασκευή του σενάζ θεωρείται απαραίτητη και χρησιμοποιούμε τα YTONG U-form blocks, τα έτοιμα στοιχεία για σενάζ της YTONG τα οποία διατίθενται σε πολλά πάχη.

Υποχρεωτικά θα πρέπει να τοποθετηθεί οπλισμός και μπετό με αποτέλεσμα, να αποφεύγονται οι θερμογέφυρες που έχει το παραδοσιακό σενάζ αλλά και να μην σταματάει το χτίσιμο (καλούπωμα-ξεκαλούπωμα).



Βήμα 8

Εφαρμογή αφρού πολυουρεθάνης YTONG

Θα πρέπει να τοποθετείται αφρός πολυουρεθάνης περιμετρικά της τοικοποιίας για σφηνώμα στις κολώνες, δοκάρια και πλάκες. Θα πρέπει να γίνεται 2-3 ημέρες μετά το χτίσιμο προκειμένου η κόλλα να αποκτήσει τις αντοχές της καθώς και ο αφρός με μέγιστο πάχος τα 2cm, θα πρέπει να διαχέεται σε όλο το πάχος του YTONG χωρίς κενά.

Τα σημεία του YTONG blocks που έρχονται σε επαφή με διαφορετικά υλικά (υπάρχουσα τοικοποιία, μπετόν) θα πρέπει να σπλιζονται με το κόλλα-πλέγμα-κόλλα με την χρήση της κόλλας YTONG και του υαλοπλέγματος YTONG.

Προτείνεται να τοποθετηθούν σφήνες κατά μήκος της τοικοποιίας, προκειμένου να σταθεροποιηθεί αυτή, μέχρι να εφαρμόσουμε τον αφρό πολυουρεθάνης.

Η επιφάνεια που θα έρθει σε επαφή με την πολυουρεθάνη πρέπει να καθαρίζεται και να βρέχεται πριν την εφαρμογή, ενώ η εφαρμογή του αφρού πολυουρεθάνης της YTONG θα πρέπει να γίνεται τουλάχιστον μία ημέρα μετά την εφαρμογή των YTONG blocks προκειμένου να αποφύγουμε ρηγματώσεις. Επιπλέον, κρίνεται σκόπιμο, στην επιφάνεια που θα σφηνωθεί, να τοποθετούμε κατά μήκος της επιφάνειας «σφήνες» προκειμένου να ελέγξουμε τη συμπεριφορά του αφρού πολυουρεθάνης.



Τις σφήνες θα πρέπει να τις αφαιρέσουμε μία με δύο ημέρες μετά την εφαρμογή του αφρού και τα κενά που δημιουργούν αυτές πρέπει να πληρώνονται στη συνέχεια με αφρό πολυουρεθάνης.

Βήμα 9

Αστάρωμα τοιχοποιίας

Η τοιχοποιία πριν από οποιαδήποτε ενέργεια θα πρέπει να ασταρωθεί με το ειδικό αστάρι YTONG primer το οποίο αραιώνεται 1:4 και εφαρμόζεται με βούρτσα ή ρολό. Η διαδικασία του ασταρώματος είναι υποχρεωτική καθώς αν δεν γίνει, λόγω της πορώδους επιφάνειας, ο σοβάς θα τραβήξει γρήγορα και ενδέχεται να ρηγματώσει.



Βήμα 10

Οπλισμός Σημείων

Στις γωνίες των ανοιγμάτων και της τοιχοποιίας, εφαρμόζονται γωνιόκρانا, ώστε να εξασφαλίσουμε ακριβείς γωνίες, ανθεκτικές στα χτυπήματα και τις ρηγματώσεις.

Σε όλους τους αρμούς με πολυουρεθάνη ή στα σημεία που το YTONG block έρχεται σε επαφή με διαφορετικά υλικά (μπετό, κανάλια H/M κλπ) θα πρέπει να οπλιζονται με το σύστημα κόλλα-πλέγμα-κόλλα με χρήση της κόλλας πορομπετόν της YTONG ή της FIBERPLUS THC 405 και του υαλοπλέγματος YTONG- 230g/m².



Βήμα 11

Σοβάτισμα

Οι τοιχοποιίες από YTONG block (πορομπετόν) λόγω του αρκετά μικρότερου χρόνου που απαιτούν για την κατασκευή τους αλλά και λόγω της ιδιαίτερα επίπεδης τελικής επιφάνειας που δίνουν σε σχέση με το παραδοσιακό τούβλο, χρειάζονται ένα σύστημα σοβατίσματος σε αρκετά μικρότερο πάχος σε σχέση με το πάχος του παραδοσιακού συστήματος (το οποίο είναι κατά μέσο όρο 3-4cm) αλλά και ένα σύστημα το οποίο να εφαρμόζεται σε πολύ σύντομο χρονικό διάστημα και να είναι αρκετά οικονομικό ώστε να εκμεταλλεύεται τα πλεονεκτήματα που προσφέρει η τοιχοποιία με YTONG block (ταχύτητα-οικονομία-μικρότερα πάχη σοβά).

TIP:

Το ελάχιστο πάχος του σοβά στην τοιχοποιία με YTONG block συνίσταται να είναι εξωτερικά 25mm και εσωτερικά 20mm (εξαιρείται το σύστημα λεπτής στρώσης).



Φέρουσα τοιχοποιία

Οι κατασκευές με τον φέροντα οργανισμό, (σκελετό) παραλαμβάνουν τα φορτία και τα μεταφέρουν με ασφάλεια στο έδαφος. Τα YTONG blocks δεν χρησιμοποιούνται μόνο για την κατασκευή τοιχοποιίας πλήρωσης, αλλά και σε κατασκευές φέρουσας τοιχοποιίας, ενώ επιπλέον, είναι η εγγυημένη λύση για την κατασκευή πυράντοχων τοίχων.

Οδηγίες

- Ελάχιστο πάχος φέρουσας τοιχοποιίας 25cm και πυκνότητας PP4
- Συνίσταται η χρήση του συστήματος στην Ελλάδα σε κτίρια έως 2 ορόφους
- Στις φέρουσες κατασκευές συνίσταται η χρήση διαζωματικής τοιχοποιίας, η οποία αποτελείται από μια άοπλη τοιχοποιία περισφιγμένη από οριζόντια κατακόρυφα στοιχεία οπλισμένου σκυροδέματος (διαζώματα-κολωνάκια). Πιο συγκεκριμένα σε γωνιές αλλά και ενδιάμεσα από τους τοίχους οι οποίοι έχουν μήκη μεγαλύτερα από 4 μέτρα, χρησιμοποιούμε κατακόρυφα διαζώματα 15cm x 15cm.
- Σχετικά με την σκυροδέτηση της πλάκας από μπετόν πάνω στους φέροντες τοίχους, συνίσταται η τοποθέτηση σενάζ 17-20 cm για την έδραση των τάσεων της πλάκας σε αυτό και για την αποφυγή καταπόνησης της υπόλοιπης κατασκευής από τα υπόλοιπα φορτία (σκεπής).
- Συνίσταται προσοχή στην μελέτη του αριθμού των ανοιγμάτων, κατά τον σχεδιασμό, καθώς i) ο αριθμός τους μπορεί να ασθενήσει την ποιότητα της κατασκευής ii) πρέπει να τηρούνται συγκεκριμένοι περιορισμοί (το άθροισμα των μηκών των ανοιγμάτων δεν πρέπει να υπερβαίνει το 50% του μήκους του τοίχου).

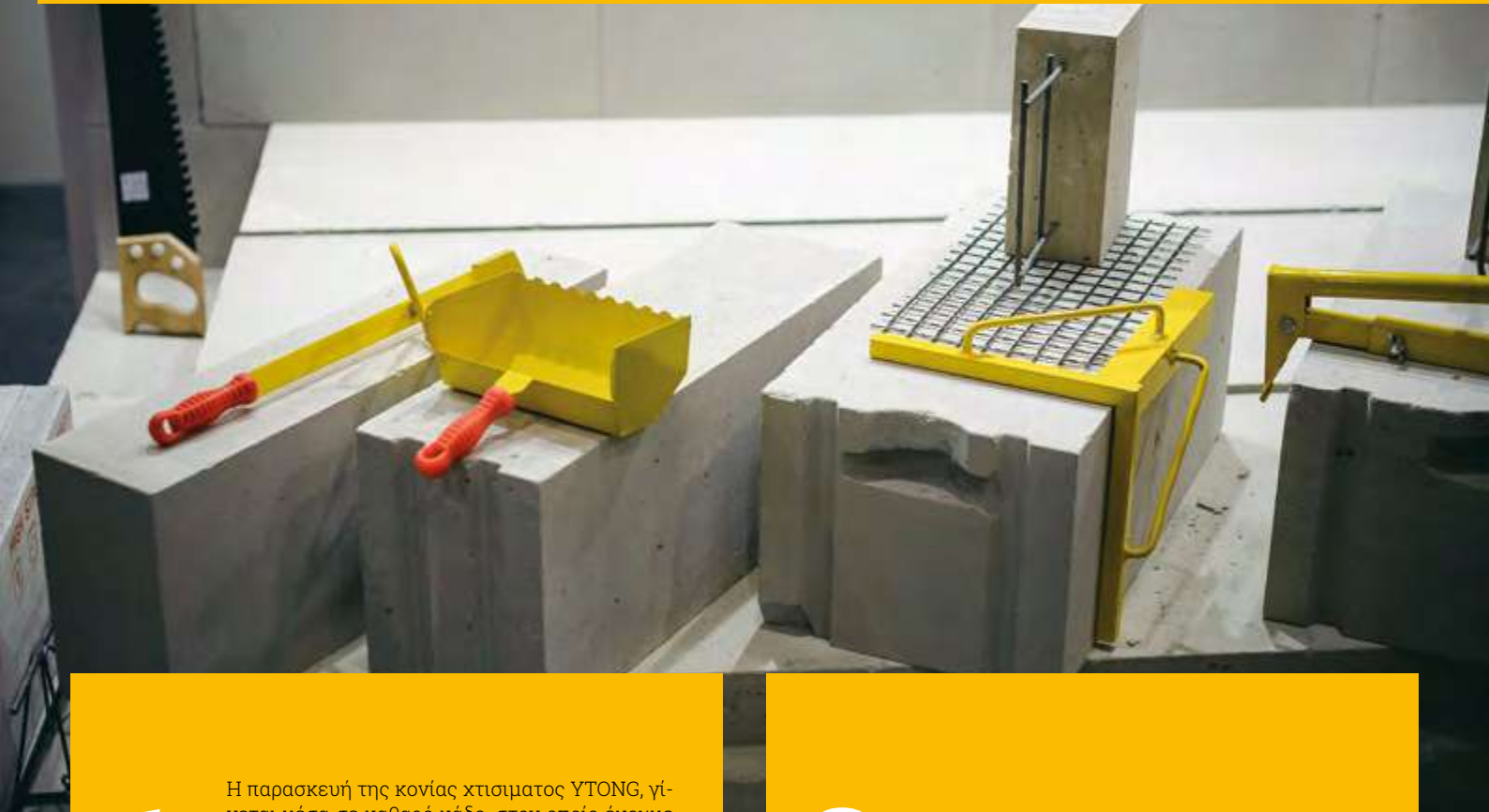
Μεταλλικές κατασκευές

Σε ότι αφορά το είδος της τοιχοποιίας, υπάρχει η δυνατότητα να χτίσουμε τον τοίχο μας εξωτερικά του μεταλλικού φορέα ή εσωτερικά. Οι βασικές αρχές για την κατασκευή του συγκεκριμένου είδους τοιχοποιίας αναλύονται παρακάτω

- Μεταξύ τοίχου και μεταλλικών στοιχείων (δοκαριών-κολονών) αφήνεται κενό 1,5-2 cm το οποίο πληρώνεται με αφρό πολυουρεθάνης της YTONG, μετά την ξήρανση της κόλλας.
- Για την σύνδεση της τοιχοποιίας με τον φέροντα οργανισμό θα πρέπει να χρησιμοποιηθούν τα κατάλληλα μεταλλικά εξαρτήματα, τα οποία συγκολλούνται επί των μεταλλικών στοιχείων και εγκιβωτίζονται στους αρμούς σύνδεσης των YTONG blocks με την κόλλα τσιμέντου.



Τips και συμβουλές για το χτίσιμο



1

Η παρασκευή της κονιάς χτισματος YTONG, γίνεται μέσα σε καθαρό κάδο, στον οποίο έχουμε ρίξει ανάλογη ποσότητα νερού. Στην συνέχεια, προσθέτουμε την κονία και με την βοήθεια του αναδευτήρα, προσαρμοσμένου σε ηλεκτρικό τρυπάνι και σε αργές στροφές, αναδεύουμε και φτιάχνουμε το κονίαμα.

2

Η εργασιμότητα του κονιάματος φτάνει τις 3 - 4 ώρες από την ανάμιξη. Απαγορεύεται η προσθήκη νερού στην κονία χτισματος όταν αυτή έχει πήξει γιατί κόβει και γίνεται ακατάλληλη για χρήση.

3

Με το εργαλείο του ηλεκτρολόγου ανοίγουμε τα ηλεκτρολογικά κανάλια εύκολα και γρήγορα. Τα ηλεκτρολογικά κουτιά τα ανοίγουμε με τη φρέζα του ηλεκτρολόγου η οποία εφαρμόζεται σε ένα ηλεκτρικό τρυπάνι.

4

Χρησιμοποιούμε το τριβίδι, προκειμένου να εξασφαλίσουμε την απαραίτητη ομοιομορφία της κάθε στρώσης των YTONG blocks. Κατόπιν καθαρίζουμε την επιφάνεια με ένα σκουπάκι προκειμένου να απομακρύνουμε τη σκόνη που υπάρχει. Αυτό είναι αρκετά σημαντικό για να γίνει σωστά η εφαρμογή της κόλλας.

5

Ελέγχουμε την επιφάνεια που θα πατήσει το έτοιμο πρέκι της YTONG. Θα πρέπει να είναι καθαρή από σαθρά και σκόνη, προκειμένου να εξασφαλίσουμε καλύτερη πρόσφυση.

6

Προσέχουμε ώστε η τοποθέτηση του έτοιμου πρεκιού της YTONG να γίνεται με προσοχή και ακρίβεια. Έτσι δεν θα έχουμε διαφορές στην επιπεδότητα της επιφάνειας της τοικοποιίας.

Συστήματα Σοβατίσματος YTONG

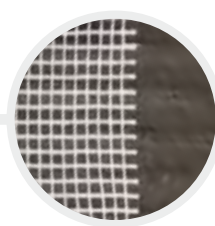
Σύστημα 1 χεριού



Ο παραδοσιακός τρόπος σοβατίσματος με τις δύο στρώσεις επιχρισμάτων της THRAKON:

1η στρώση – Πεταχτός σοβάς

2η στρώση – Σοβάς μιας στρώσης



Βήματα

1

Αφού στεγνώσει πλήρως ο τοίχος μετά το χτίσιμο και τις τυχόν επισκευές, καθαρίστε και ασταρώστε τις επιφάνειες του σκυροδέματος και της τοικοποιίας YTONG με το ακρυλικό αστάρι YTONG primer.

2

Τοποθετήστε αντιλακαλικό YTONG υαλοπλεγμα 230 g/m² πάνω από όλα τα κανάλια ηλεκτρολογικών και υδραυλικών, στις ακμές των ανοιγμάτων και κάτω από τις ποδιές των παραθύρων. Επίσης τοποθετήστε αντιλακαλικό υαλόπλεγμα σε όλες τις επιφάνειες των YTONG blocks με τρόπο που να γεφυρώνουν όλες τις μεταξύ τους συνδέσεις και μεταξύ των διαφορετικών δομικών υλικών.

3

Τοποθετήστε γαλβανισμένα αντιαλκαλικά γωνιόκρανα στις ακμές των τοίχων στα δοκάρια και όπου αλλού χρειάζεται.

4

Εφαρμόστε ένα ισχυρό χέρι πεταχτό (μέσα, έξω) με το προϊόν SHP 205 της THRAKON προσέχοντας, ώστε να διεισδύσει και να καλύψει όλα τα κενά.

5

Ανάλογα με τις κλιματολογικές συνθήκες και αφού το πεταχτό τραβήξει αρκετά, τοποθετήστε τους κατάλληλους οδηγούς και εφαρμόστε τους υδαταπωθητικούς λευκούς σοβάδες ενός χεριού της THRAKON, με χαλαζιακή άμμο ή μάρμαρο (NHP 250 WR, NHP 255 WR), σε πάχος μέχρι 2cm ανά στρώση. Σε αυτή την φάση δημιουργήστε και τα διακοσμητικά στοιχεία (κορνίζες, σκοτίες, κλπ).

6

Στην περίπτωση που έχετε χρησιμοποιήσει μεταλλικούς οδηγούς για το σοβάτισμα, βγάλτε τους όσο ο σοβάς είναι ακόμη νωπός και γεμίστε τα κενά με τον ίδιο το υλικό. Ομογενοποιήστε το υλικό του γεμίματος με το υλικό εκατέρωθεν αυτού, ώστε να αποφευχθούν τα σκασίματα μετά το στέγνωμα.

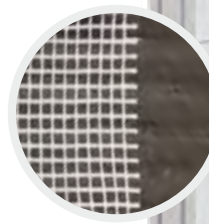
Σύστημα 3 χεριών

Ο παραδοσιακός τρόπος σοβατίσματος με τρεις στρώσεις έτοιμων επιχρισμάτων της THRAKON:

1η στρώση – Πεταχτός σοβάς

2η στρώση – Σοβάς βασικής στρώσης

3η στρώση – Σοβάς τελικής στρώσης



Βήματα

1

Αφού στεγνώσει πλήρως ο τοίχος μετά το χτίσιμο και τις τυχόν επισκευές, καθαρίστε και ασαρώστε τις επιφάνειες του σκυροδέματος και της τοικοποιίας YTONG με το ακρυλικό αστάρι YTONG primer.

2

Τοποθετήστε αντιλακαλικό YTONG υαλοπλεγμα 230 g/m² πάνω από όλα τα κανάλια ηλεκτρολογικών και υδραυλικών, στις ακμές των ανοιγμάτων και κάτω από τις ποδιές των παραθύρων. Επίσης τοποθετήστε αντιλακαλικό υαλόπλεγμα σε όλες τις επιφάνειες των YTONG blocks με τρόπο που να γεφυρώνουν όλες τις μεταξύ τους συνδέσεις και μεταξύ των διαφορετικών δομικών υλικών.

3

Τοποθετήστε γαλβανισμένα αντιλακαλικά γωνιόκρανα στις ακμές των τοίχων στα δοκάρια και όπου αλλού χρειάζεται.

4

Εφαρμόστε ένα ισχυρό χέρι πεταχτό (μέσα, έξω) με το προϊόν SHP 205 της THRAKON, προσέχοντας ώστε να διεισδύσει και να καλύψει όλα τα κενά. Ανάλογα με τις κλιματολογικές συνθήκες και αφού το πεταχτό τραβήξει αρκετά, τοποθετήστε τους κατάλληλους οδηγούς και εφαρμόστε τον έτοιμο βασικό σοβά THRAKON GHP 210 σε πάχος μέχρι 2,5cm ανά στρώση. Σε αυτή την φάση δημιουργήστε και τα διακοσμητικά στοιχεία (κορνίζες, σκοτίες κ.λ)

5

Μετά το πλήρες στέγνωμα του σοβά βασικής στρώσης, εφαρμόστε έναν από τους υδαταπωθητικούς σοβάδες τελικής στρώσης, FHP 221 WR ή FHP 225 WR της THRAKON, ανάλογα με την επιθυμητή υφή της τελικής επιφάνειας.

6

Στην περίπτωση που έχετε χρησιμοποιήσει μεταλλικούς οδηγούς για το σοβάτισμα, βγάλτε τους όσο ο σοβάς είναι ακόμη νωπός και γεμίστε τα κενά με τον ίδιο το υλικό. Ομογενοποιήστε το υλικό του γεμίματος με το υλικό εκατέρωθεν αυτού, ώστε να αποφευχθούν τα σκασίματα μετά το στέγνωμα.

Αντιρηγματικό Σύστημα (κόλλα-πλέγμα-κόλλα)



Οι τοικοποιίες από πορομετόν τύπου YTONG μπορούν να σοβατιστούν με το Ινοπλισμένο-Ελαστικό Σύστημα Σοβατίσματος της THRAKON το οποίο απαιτεί ελάχιστο χρόνο εφαρμογής και δίνει μια άριστη τελική επιφάνεια, σε μια σειρά από αποχρώσεις και τεχνολογίες της επιλογής του κατασκευαστή, χωρίς την ανάγκη βαφής.



Βήματα

1

Καθαρίστε την επιφάνεια από σαθρά ή άλλους ρύπους και απομακρύνετε τυχόν εξογκώματα από λάσπες και σοβάδες. Όπου είναι απαραίτητο πραγματοποιήστε τις κατάλληλες επισκευές στην τοικοποιία

2

Ασταρώστε τις επιφάνειες του σκυροδέματος και της τοικοποιίας YTONG με το ακρυλικό αστάρι YTONG primer αραιωμένο με νερό 1:4. Μετά την πάροδο 2-6 ωρών ανάλογα με τις ατμοσφαιρικές συνθήκες εφαρμόστε το Ινοπλισμένο-Ελαστικό Σύστημα Σοβατίσματος THRAKON

3

Ενισχύστε τις γωνίες στα παράθυρα και στις πόρτες, αλλά και όλες τις γωνίες και τα ανοίγματα με τη χρήση των πλαστικών γωνιόκρανων THRAKON πριν την εφαρμογή της βασικής στρώσης του επιχρίσματος. Γύρω από τα παράθυρα και τις πόρτες απαιτείται επιπλέον ενίσχυση με υαλόπλεγμα YTONG 230 g/m² διαστάσεων 30 x 20 cm. Το πλέγμα εφαρμόζεται διαγώνια. Για τη μετάβαση από κάθετες σε οριζόντιες επιφάνειες, π.χ. παράθυρα, συνιστάται η χρήση νεροσταλλάκτη.

4

Εφαρμόστε ένα στρώμα επιχρίσματος FIBERPLUS THC 405 ή CLIMAFLEX THC 410 πάχους 5mm και όσο είναι ακόμη νωπό τοποθετήστε το υαλόπλεγμα 160gr/m² CLIMAPLUS της THRAKON, προσέχοντας ώστε να γεφυρώνει τις συνδέσεις των YTONG blocks. Στις ακμές των τοίχων δεν πρέπει να κόβεται αλλά να τις καλύπτει. Πιέστε με την σπάτουλα το πλέγμα ώστε να ενσωματωθεί στο στρώμα του επιχρίσματος, προσθέστε ένα ακόμη λεπτό στρώμα επιχρίσματος και λειάνετε με την σπάτουλα ώστε να επιτευχθεί μια τελική επίπεδη επιφάνεια.

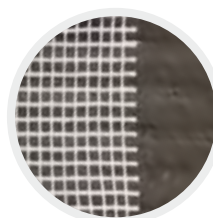
5

Μετά την πάροδο 7 ημερών ασταρώστε τη σοβατισμένη επιφάνεια με το ακρυλικό αστάρι της THRAKON GLX 494 το οποίο θα πρέπει να έχει χρωματιστεί στην απόχρωση του τελικού επιχρίσματος και εν συνεχεία εφαρμόστε ένα από τα τελικά διακοσμητικά επιχρίσματα της THRAKON που θα βρείτε στην σειρά DEC.

Σύστημα Γυψοσοβά

Το σύστημα σοβατίσματος στις εσωτερικές επιφάνειες με τα συνήθη επιχρίσματα βάσεως τσιμέντου απαιτεί προετοιμασία του υποστρώματος με πεταχτό σοβά αλλά και εφαρμογή στόκου σπατουλαρίσματος για να δημιουργήσει μια αρκετά λεία επιφάνεια έτοιμη για βάψιμο. Η συγκριμένη διαδικασία αυξάνει και το χρόνο αποπεράτωσης του έργου αλλά και το τελικό κόστος.

Η εφαρμογή του γυψοσοβά THRAKON NHP 260 προσφέρει μέσα σε μία μόνο μέρα τελική επιφάνεια με άριστο αισθητικό αποτέλεσμα, σε μια στρώση, χωρίς πεταχτό σοβά και σπατουλαριστό, έτοιμη για βάψιμο.



Βήματα

Προετοιμασία του υποστρώματος:

1

Διασφαλίστε ότι το υπόστρωμα είναι στεγνό, στερεό, σταθερό, απαλλαγμένο από σαθρά υλικά, σκόνες, χρώματα, κεριά και έλαια. Κόψτε και αφαιρέστε οποιεσδήποτε προεξοχές από μεταλλικό οπλισμό σε βάθος 1 cm από την επιφάνεια.

2

Οι πολύ απορροφητικές επιφάνειες (π.χ. πορομπετόν) ασταρώνονται με το αστάρι YTONG primer. Οι λείες επιφάνειες, οι επιφάνειες πολυστερίνης, οι χαμηλής απορροφητικότητας επιφάνειες (σκυρόδεμα, εμφανή μετά) κ.τ.λ. ασταρώνονται με το ειδικό αστάρι της THRAKON GLX 298 και αν είναι απαραίτητο τοποθετείται ειδικό αντιαλκαλικό υαλόπλεγμα επιχρισμάτων.

3

Τοποθετήστε υαλόπλεγμα και γεφυρώστε τις συνδέσεις διαφορετικών δομικών υλικών όπως: δοκάρια και κολώνες με YTONG ή YTONG σενάζ και πρέκια με YTONG ή θερμομονωτικές πλάκες (εξηλασμένη ή διογκωμένη πολυστερίνη, πετροβάμβακα, υαλοβάμβακα) με YTONG ή YTONG αφρός πολυουρεθάνης με YTONG και σκυρόδεμα κανάλια ηλεκτρολογικών και υδραυλικών εγκαταστάσεων. Τα κανάλια υδραυλικών ή ηλεκτρολογικών εγκαταστάσεων κλείνονται με το επισκευαστικό κονίαμα WRM 515 FIX της THRAKON, προκειμένου να προστατευτούν τα μεταλλικά μέρη από την επαφή με τον γυψοσοβά. Πάνω από τα κανάλια τοποθετείται πλέγμα. Στις ακμές των τοίχων, των δοκαριών παραθύρων και λοιπών ανοιγμάτων τοποθετούνται και αφαδιάζονται γωνιόκρανα, ενώ στα μεγάλα ανοίγματα των τοίχων μεταλλικοί οδηγί, προκειμένου να εξασφαλισθούν η ευθυγράμμιση της τελικής κατασκευής και η αντοχή των ακμών. Τα γωνιόκρανα και οι οδηγί πρέπει να είναι κατάλληλα γαλβανισμένα, ενώ κατά την εφαρμογή πρέπει να προσέχουμε την φθορά τους, διότι σε αντίθετη περίπτωση θα δημιουργηθούν διαβρώσεις με δυσάρεστες συνέπειες. Σε τοίχους που έχουν κατασκευαστεί με πορομπετόν ή άλλα δομικά στοιχεία που συνδέονται μεταξύ τους με εγκοπές και χωρίς λάσπη ή κόλλα, πρέπει να δοθεί ιδιαίτερη προσοχή στο κενό που υπάρχει μεταξύ τους, και το οποίο δεν πρέπει να είναι πάνω από 5 mm.

4

Εάν θέλετε να σοβατίσετε πάνω σε πλαστικές ή μεταλλικές επιφάνειες ή πάνω σε εξέχοντα στοιχεία (καλώδια, υδρορροές, κ.τ.λ.) πρέπει να χρησιμοποιήσετε μεταλλικό πλέγμα (π.χ. νευρομετάλ).

5

Στις γωνίες των ανοιγμάτων (σε πόρτες, παράθυρα, κ.α) τοποθετήστε μια λουρίδα υαλοπλέγματος YTONG κάθετα ως προς την διαγώνιο του ανοίγματος. Τοποθετήστε επίσης και μία λωρίδα υαλοπλέγματος κατά μήκος του πρεκιού και μία κατά μήκος της ποδιάς του παραθύρου.

6

Η τοποθέτηση του πλέγματος θα πρέπει να γίνεται στα 2/3 του πάχους του σοβά προς τα έξω. Αυτό πρακτικά επιτυγχάνεται εάν εφαρμόσετε πρώτα μια στρώση σοβά NHP 260, στη συνέχεια τοποθετήσετε το πλέγμα προσέχοντας να είναι τεντωμένο χωρίς τσακίσεις, και στο τέλος καλύψτε με άλλη μια στρώση του σοβά.

Βήματα

Γωνιόκρανα:

7

Συνιστάται η χρήση ανοξειδωτων ή γαλβανισμένων αντιαλκαλικών γωνιόκρανων, οδηγών ή πλεγμάτων προς αποφυγή διαβρώσεων. Εναλλακτικά, μπορείτε να χρησιμοποιήσετε γωνιόκρανα από πλαστικό (PVC). Για τη στήριξη τους συστήνεται να χρησιμοποιήσετε το ίδιο υλικό που πρόκειται να χρησιμοποιηθεί για σοβάτισμα. Τα γωνιόκρανα αλφαδιάζονται ώστε να εξασφαλιστούν, κατακόρυφες και οριζόντιες ακμές στους τοίχους.

8

Ο γυψοσοβάς είναι προτιμότερο να εφαρμοστεί με μηχανή συνεχούς ανάμιξης. Κρατώντας το ακροφύσιο της μηχανής κάθετα ως προς τον τοίχο, γεμίστε με την σειρά από κάτω προς τα πάνω τα διαστήματα μεταξύ των οδηγών, αλλά και τα υπόλοιπα σημεία του κτιρίου. Στη συνέχεια με την μεταλλική πήχη (σε μικρές επιφάνειες με μια αμερικάνικη σπάτουλα) εξομαλύνετε τις επιφάνειες του σοβά και δημιουργείτε επίπεδες επιφάνειες. Όταν ο σοβάς τραβήξει (μετά από μία ώρα περίπου από την εφαρμογή, και ανάλογα με τις καιρικές συνθήκες), ξύστε και ευθυγραμμίστε την επιφάνεια αφαιρώντας το πλεονάζον υλικό. Στη συνέχεια ψεκάστε με λίγο νερό την επιφάνεια και τρίψτε την με σπογγώδες τριβίδι. Μετά από 10 -15 λεπτά και με τη χρήση μεταλλικής (αμερικάνικη) σπάτουλας λειάνετε τις επιφάνειες.

Εφαρμογή επιχρίσματος:

9

Εφαρμόζεται σε πάχος από 8mm μέχρι 2,5 cm σε ένα χέρι. Εάν το πάχος είναι μεγαλύτερο, συνιστάται η εφαρμογή να γίνει σε δύο στρώσεις. Στις οροφές το πάχος του σοβά πρέπει να είναι 8mm - 1,5 cm.

10

Σε γωνίες (ακμές ή εσοχές), στις γωνίες μεταξύ τοίχου και δαπέδου ή τοίχου και οροφής, χρησιμοποιείτε τα ειδικά εργαλεία (σπάτουλες και ξύστρες) προκειμένου να εξασφαλίσουμε τέλειες ακμές. Μετά από 2 ώρες όταν η επιφάνεια θα έχει σκληρύνει ψεκάστε με λίγο ακόμα νερό και με την μεταλλική σπάτουλα λειάνετε πάλι τον τοίχο δίνοντας την τελική επιφάνεια.

11

Όταν ο σοβάς τραβήξει τελείως (μετά από 10 - 15 ημέρες) μπορούμε να τρίψουμε τις επιφάνειες με ειδικό γυαλόχαρτο (με το χέρι ή με γυαλοχαρτιέρα) οπότε παίρνουμε μια απόλυτα λεία επιφάνεια. Οι σοβατισμένες επιφάνειες πρέπει να αερίζονται επαρκώς ώστε να στεγνώσουν ομοιόμορφα.

12

Εάν πάνω στην επιφάνεια του σοβά πρόκειται να τοποθετηθούν πλακίδια, τότε η επιφάνεια του σοβά στρώνεται με την πήχη και δεν προχωράτε στα επόμενα στάδια λειάνσεως έτσι ώστε να υπάρξει καλύτερη πρόσφυση. Κατά την εφαρμογή της κόλλας πλακιδίων απλώστε την στην σοβατισμένη και ασταρωμένη επιφάνεια και «χτενίστε» την σε οριζόντια κατεύθυνση.

Γενικοί κανόνες για όλα τα συστήματα

Αποφύγετε το σοβάτισμα, κάτω από έντονες κλιματολογικές συνθήκες ή όταν αναμένεται βροχή.

Κατά τους καλοκαιρινούς μήνες διατηρήστε ελαφρά υγρές τις σοβατισμένες επιφάνειες για δύο ημέρες μετά την εφαρμογή

Κερδίστε m^2 ΧΤΙΖΟΝΤΑΣ ΜΕ YTONG[®]

Τα YTONG Blocks σύμφωνα με τη Νέα Εγκύκλιο ΥΠΕΝ/ΔΑΟΚΑ/45724/1558, εναρμονίζονται πλήρως με τις απαιτήσεις του κανονισμού, μπορούν να καλύψουν τις προδιαγραφές και οι τοικοποιίες να μην προσμετρώνται στον συντελεστή δόμησης



**Τα YTONG blocks
εναρμονίζονται πλήρως με τις απαιτήσεις του νέου κανονισμού**

Τον Μάιο 2022 τέθηκε σε ισχύ η νέα Διευκρινιστική Εγκύκλιος ΥΠΕΝ/ΔΑΟΚΑ/45724/1558, στην οποία διευκρινίζονται το εδάφιο ΙΘ της παρ. 6 του άρθρου 11 του ν. 4067/2012 (ΝΟΚ) όπως τροποποιήθηκε και ισχύει με το άρθρο 104 του ν. 4759/2020 και το άρθρο 122 του ν. 4819/2021.



**Επικοινωνήστε
άμεσα με το Τμήμα Έργων
της YTONG**

για περισσότερες πληροφορίες. Οι μηχανικοί της YTONG θα σας εξυπηρετήσουν με προτάσεις δομής, προκειμένου να έχετε το καλύτερο δυνατό αποτέλεσμα στην κατασκευή σας.

☎ 210 3633 512 ✉ info@ytong.gr

🌐 www.ytongblocks.gr

ΚΡΙΤΗΡΙΑ ΛΙΘΟΣΩΜΑΤΩΝ

Με βάση την εγκύκλιο στον συντελεστή δόμησης δεν προσμετρώνται τα θερμομονωτικά λιθосώματα στο σύνολο τους εφόσον πληρούν τα παρακάτω κριτήρια:

Έχουν συντελεστή ισοδύναμης θερμικής αγωγιμότητας $\lambda \leq 0,30 \text{ W/(Mk)}$ (λ' σχεδιασμού)

λ

Η τοιχοποιία είναι **μονοκέλυφη**



Δεν απαιτείται η κάλυψή τους με θερμομονωτική στρώση καθώς **καλύπτουν από ΜΟΝΑ ΤΟΥΣ τις απαιτήσεις του ΚΕΝΑΚ / Ζώνη.**

A+

Με βάση τα παραπάνω, τα YTONG blocks εναρμονίζονται πλήρως με τις απαιτήσεις του νέου κανονισμού, μπορούν να καλύψουν τις προδιαγραφές και οι τοιχοποιίες να μην προσμετρώνται στο συντελεστή δόμησης.



EXTRA NOTES

ΣΥΝΔΥΑΣΜΟΣ ΘΕΡΜΟΜΟΝΩΣΗΣ & YTONG

Σύμφωνα με τη νέα εγκύκλιο μπορεί να γίνει συνδυασμός YTONG Blocks και εξωτερικής θερμομόνωσης, χωρίς αυτή να προσμετράται στον συντελεστή δόμησης. Έτσι, αποκτάτε αύξηση των m^2 των κτιρίων και τα πλεονεκτήματα επένδυσης εξωτερικής θερμομόνωσης.

ΔΙΑΚΟΣΜΗΤΙΚΕΣ ΕΠΕΝΔΥΣΕΙΣ & YTONG

Αξιοποιήστε τα πλεονεκτήματα δόμησης με YTONG με κάθε διακοσμητική επένδυση, χωρίς αυτή να προσμετράται στα m^2 κατασκευής.



Μάθετε περισσότερα

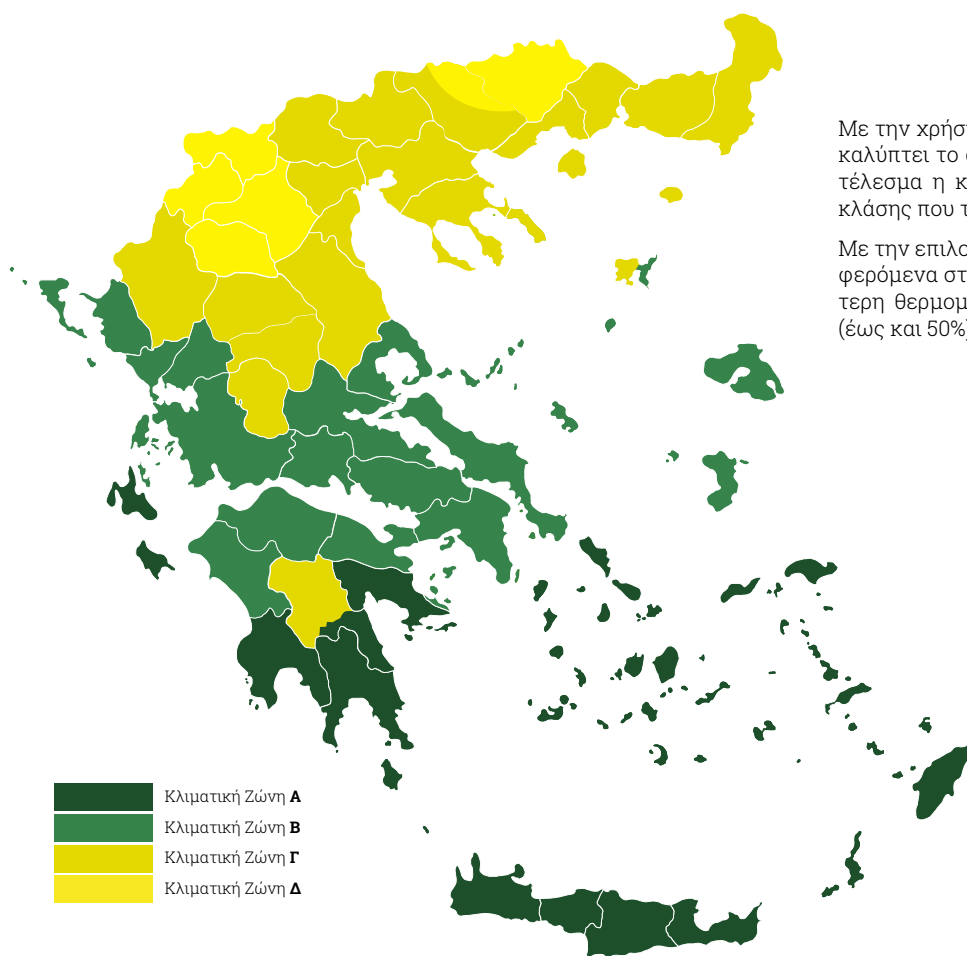
www.ytong.gr



Άριστη λύση εναρμονισμένη με τον νέο Κανονισμό Ενεργειακής Απόδοσης Κτιρίων (Κ.Εν.Α.Κ.)

Σύμφωνα με την οδηγία περί ενεργειακής απόδοσης κτιρίων του Ευρωπαϊκού Κοινοβουλίου, θα πρέπει το κάθε κτίριο να έχει πιστοποιητικό ενεργειακής απόδοσης το οποίο θα συνοδεύει υποχρεωτικά το συμβόλαιο αγοράς ή ενοικίασης.

Στο πιστοποιητικό αυτό αναφέρεται η ενεργειακή κλάση του κτιρίου, ανάλογα με την κατανάλωση ενέργειας. Τα υφιστάμενα κτίρια κατατάσσονται σε 7 ενεργειακές κατηγορίες (A+, A, B+, B, Γ, Δ, E, Z, H) ενώ οι νέες κατασκευές θα πρέπει να κατατάσσονται κατ' ελάχιστο στην κατηγορία B.



Κλιματική Ζώνη Α
 Κλιματική Ζώνη Β
 Κλιματική Ζώνη Γ
 Κλιματική Ζώνη Δ

Με την χρήση των YTONG blocks , η θερμομόνωση του κτιρίου καλύπτει το όριο που έχει θέσει η Ευρωπαϊκή Ένωση , με αποτέλεσμα η κατασκευή να παίρνει πιστοποιητικό ενεργειακής κλάσης που την κατατάσσει στην καλύτερη ενεργειακή κλάση.

Με την επιλογή μεγαλύτερου πάχους YTONG block από τα αναφερόμενα στον παρακάτω πίνακα, εξασφαλίζουμε ακόμη καλύτερη θερμομόνωση και εν συνεχεία εξοικονόμηση ενέργειας (έως και 50%)

Πίνακας τιμών κάλυψης του ΚΕΝΑΚ

ΖΩΝΗ	U _w ΚΕΝΑΚ
A	0,55
B	0,45
Γ	0,40
Δ	0,35

Πίνακας τιμών YTONG

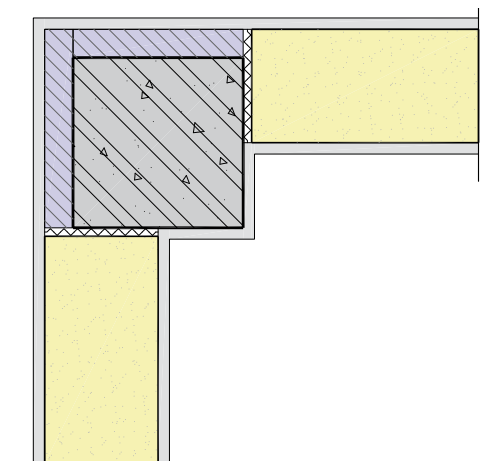
	d \ λ	17,5	20,0	22,5	25,0	27,5	30,0	32,5*	35,0*
		U _w							
PP2	0,110	0,629	0,550	0,489	0,440	0,400	0,367	0,338	0,314
PP4	0,141	0,806	0,705	0,627	0,564	0,513	0,470	0,434	0,403
A	0,089	0,509	0,445	0,396	0,356	0,324	0,297	0,274	0,254
A+	0,084	0,480	0,420	0,373	0,336	0,305	0,280	0,258	0,240

*Κατόπιν παραγγελίας

Λύσεις και συστήματα δόμησης για την κάλυψη του ΚΕΝΑΚ Τοιχοποιία Πλήρωσης

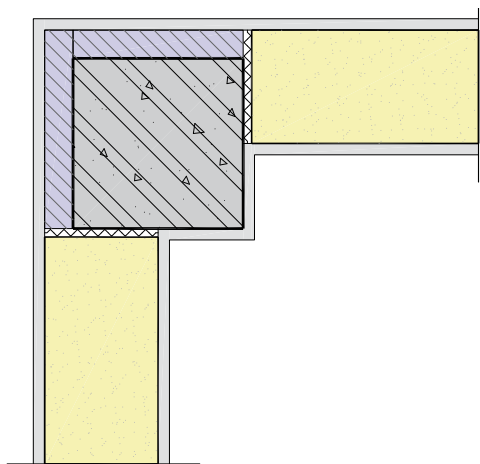
1) PP2 20cm / PP2A 20cm

YTONG	U _w W/m ² K	ΖΩΝΗ
PP2 20cm	0,49	A
PP2A 20cm	0,41	B



2) PP2 22,5cm / PP2A 22,5 cm

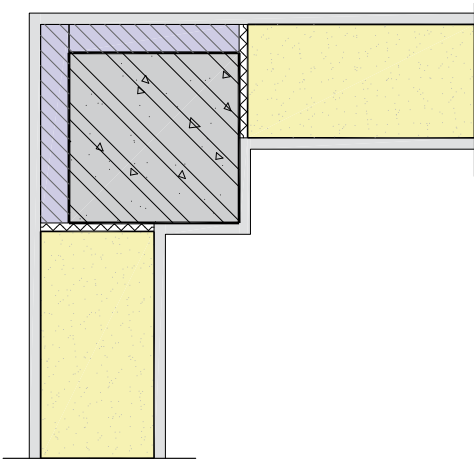
YTONG	U _w W/m ² K	ΖΩΝΗ
PP2 22,5cm	0,44	B
PP2A 22,5cm	0,36	Γ



Τοιχοποιία Πλήρωσης

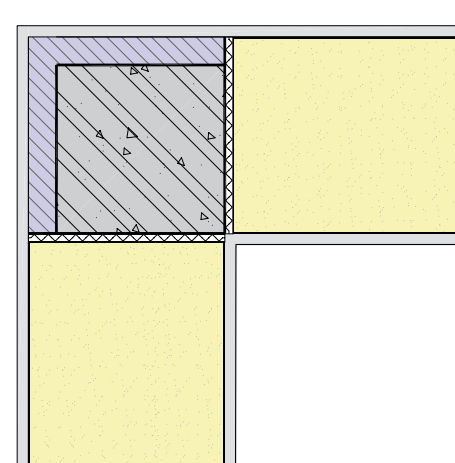
3) PP2 25cm/ PP2A 25cm

YTONG	Uw W/m²K	ΖΩΝΗ
PP2 25cm	0,40	B
PP2A 25cm	0,33	Δ



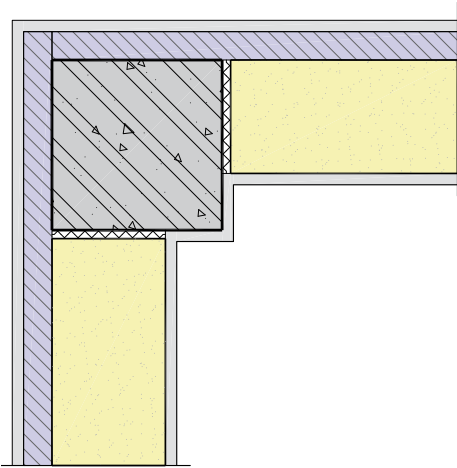
4) PP2 32,5cm / PP2A 32,5

YTONG	Uw W/m²K	ΖΩΝΗ
PP2 32,5cm	0,32	Δ
PP2A 32,5cm	0,26	Δ



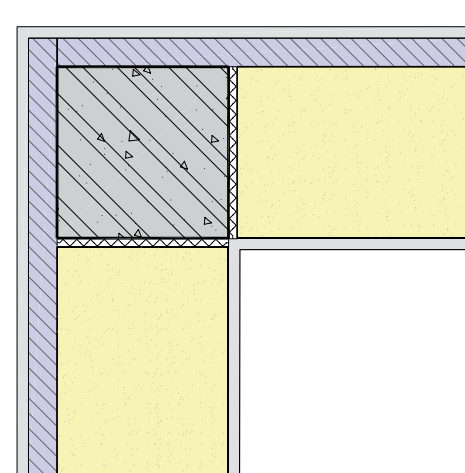
5) PP2 15cm σε συνδυασμό με θερμομόνωση EPS 100 7cm

ΥΤΟΝΓ	ΘΕΡΜΟΜΟΝΩΣΗ	Uw W/m ² K	ΖΩΝΗ
PP2 15cm	EPS 100 7cm	0,28	Δ



6) PP2 25cm σε συνδυασμό με θερμομόνωση EPS 80 7cm

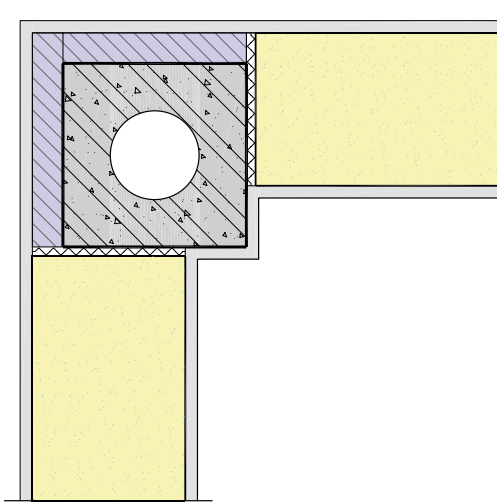
ΥΤΟΝΓ	ΘΕΡΜΟΜΟΝΩΣΗ	Uw W/m ² K	ΖΩΝΗ
PP2 25cm	EPS 80 7cm	0,23	Δ



Φέρουσα τοιχοποιία

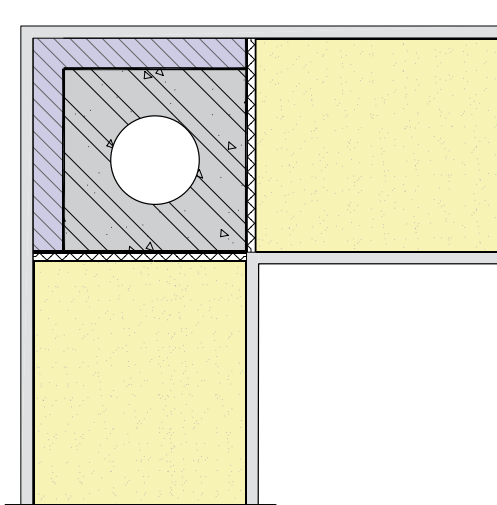
1) PP4 25cm

YTONG	Uw W/m ² K	ΖΩΝΗ
PP4 25cm	0,50	A



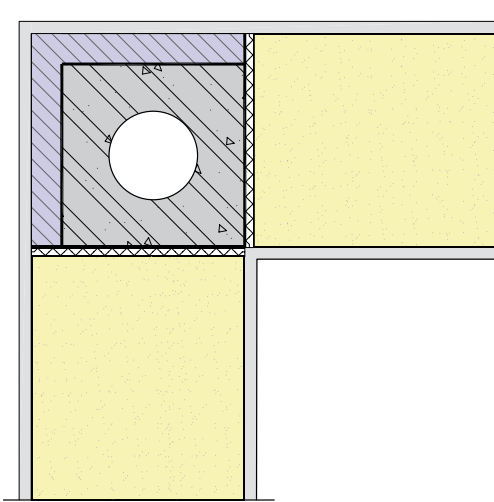
2) PP4 30cm

YTONG	Uw W/m ² K	ΖΩΝΗ
PP4 30cm	0,42	B



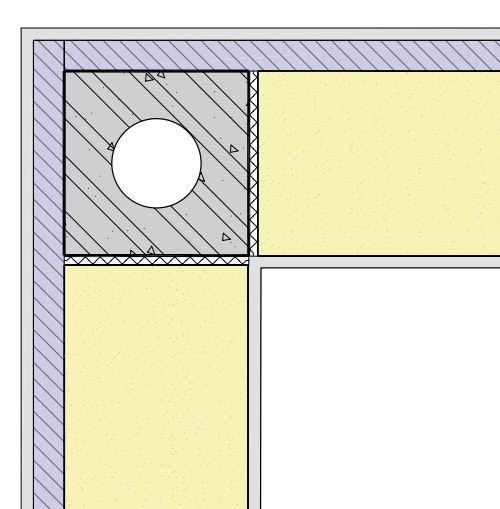
3) PP4 32,5cm

YTONG	U _w W/m ² K	ΖΩΝΗ
PP4 32,5cm	0,39	Γ



4) PP4 25cm σε συνδυασμό με θερμομόνωση EPS 80 5cm

YTONG	ΘΕΡΜΟΜΟΝΩΣΗ	U _w W/m ² K	ΖΩΝΗ
PP4 25cm	EPS 80 5cm	0,29	Δ



Τεχνικά χαρακτηριστικά των YTONG blocks καθώς και το τι προσφέρει η εταιρία:

ΒΑΣΙΚΑ ΤΕΧΝΙΚΑ ΧΑΡΑΚΤΗΡΙΣΤΙΚΑ YTONG BLOCKS

ΠΥΚΝΟΤΗΤΑ	ΞΗΡΟ ΦΑΙΝΟΜΕΝΟ ΒΑΡΟΣ	ΒΑΡΟΣ	ΣΥΝΤ. ΘΕΡΜ. ΑΓΩΓΙΜΟΤΗΤΑΣ	ΕΙΔΙΚΗ ΘΕΡΜΟΤΗΤΑ	ΑΝΤΙΣΤΑΣΗ ΣΤΗΝ ΥΔΡΑΤΜΟ-ΔΙΑΠΕΡΑΤΟΤΗΤΑ	ΣΥΣΤΟΛΗ ΔΙΑΣΤΟΛΗ
	(kg/m ³)	kg/m ³	λ(W/mK)	c(J/kgK)	μμ	mm/m
PP2	420	600	0,110	1000	5 - 10	0,2
PP4	570	760	0,141	1000	5 - 10	0,2
A	390	540	0,089	1000	5 - 10	0,2
A+	350	500	0,084	1000	5 - 10	0,2

ΠΥΚΝΟΤΗΤΑ	ΜΕΤΡΟ ΕΛΑΣΤΙΚΟΤΗΤΑΣ	ΑΝΤΟΧΗ ΣΕ ΘΛΙΨΗ	ΑΝΤΟΧΗ ΣΕ ΚΑΜΨΗ	ΑΝΤΟΧΗ ΣΕ ΕΦΕΛΚΥΣΜΟ
	N/mm ²	N/mm ²	N/mm ²	N/mm ²
PP2	1300	≥ 2,6	1,2	0,8
PP4	2600	≥ 4,0	1,6	1,2
A	-	≥ 2,5	-	-
A+	-	≥ 2,0	-	-

ΙΔΙΟΤΗΤΕΣ

Πυρασφάλεια (Euroclass A1 - Άκαυστο)

ΕΙΔΟΣ ΣΤΟΙΧΕΙΟΥ	ΚΑΤΑΣΚΕΥΗ	F 30 min A	F 60 min A	F 90 min A	F 120 min A	F 180 min A
-----------------	-----------	------------	------------	------------	-------------	-------------

ΑΠΑΙΤΟΥΜΕΝΟ ΠΑΧΟΣ ΣΕ cm

YTONG BLOCK PP2	χωρίς σοβά	7,5	7,5	10	12,5	15
	σοβάς μέσα έξω	5	7,5	7,5	7,5	12,5
YTONG ΠΡΕΚΙΑ PP4	χωρίς σοβά	7,5	7,5	10	12,5	15
	σοβάς μέσα έξω	7,5	7,5	10	10	12,5

F: αντίσταση στην πυρκαγιά, A: άκαυστο υλικό

Θερμομόνωση

ΣΥΝΤΕΛΕΣΤΗΣ ΘΕΡΜΟΠΕΡΑΤΟΤΗΤΑΣ ΣΤΟΙΧΕΙΟΥ	ΥΛΙΚΟ	ΠΟΙΟΤΗΤΑ	ΚΑΤΑΣΚΕΥΗ	ΠΑΧΗ											
				5cm	7,5cm	10cm	12,5cm	15cm	17,5cm	20cm	22,5cm	25cm	27,5cm	30cm	
U _w	W/m ² K	BLOCKS	PP2	Χωρίς σοβά	2.200	1.467	1.100	0.880	0.733	0.629	0.550	0.489	0.440	0.400	0.367
				Με σοβά*	1.998	1.374	1.047	0.846	0.709	0.611	0.536	0.478	0.431	0.393	0.361
		BLOCKS ΚΑΙ ΠΡΕΚΙΑ	PP4	Χωρίς σοβά	2.820	1.880	1.410	1.128	0.940	0.806	0.705	0.627	0.564	0.513	0.470
				Με σοβά*	2.496	1.730	1.324	1.072	0.901	0.777	0.683	0.609	0.550	0.501	0.460

* λ σοβά: 0,87 W/mK, πάχος σοβά: 2cm εκατέρωθεν

Ηχομόνωση

ΣΤΑΘΜΙΣΜΕΝΟΣ ΔΕΙΚΤΗΣ ΗΧΟΜΕΙΩΣΗΣ	ΥΛΙΚΟ (Χωρίς σοβά)	ΠΟΙΟΤΗΤΑ	ΠΑΧΗ								
			10cm	12,5cm	15cm	17,5cm	20cm	22,5cm	25cm	27,5cm	30cm
R'W (dB)	BLOCKS	PP2	39	40	42	42	43	45	47	49	51
	BLOCKS ΎΠΡΕΚΙΑ	PP4	41	42	44	44	45	46	48	50	52

* Η χρήση σοβά εκατέρωθεν της τοικοποιίας αυξάνει το σταθμισμένο δείκτη ηχομείωσης κατά 6 db περίπου, ανάλογα με τα υλικά που χρησιμοποιούνται.

Προϊοντικός κατάλογος

ΥΤONG BLOCKS (PP2 - PP4)

ΔΙΑΣΤΑΣΕΙΣ	ΣΥΣΚΕΥΑΣΙΑ	ΔΙΑΣΤΑΣΕΙΣ ΣΥΣΚΕΥΑΣΙΑΣ	ΑΠΟΔΟΣΗ ΣΕ ΤΟΙΧΟΠΟΙΑ / ΠΑΛΕΤΑ	ΑΠΟΔΟΣΗ ΣΕ ΤΟΙΧΟΠΟΙΑ / m ³
62,5cm x 25cm x 5cm + 62,5cm x 25cm x 15cm	Παλέτα των 120 τεμ. Όγκος 1,125 m ³ 108 τεμ. των 5,0 cm, Όγκος 0,844 m ³ 12 τεμ. των 15,0 cm, Όγκος 0,281 m ³	Ύψος: 120 Μήκος: 125 Πλάτος: 75	Διάσταση 5,0 cm: 16,875 m ² / παλέτα Διάσταση 15,0 cm: 1,875 m ² / παλέτα	26,667 m ²
62,5cm x 25cm x 7,5cm + 62,5cm x 25cm x 10cm	Παλέτα των 96 τεμ. Όγκος 1,172 m ³ 84 τεμ. των 7,5 cm, Όγκος 0,984 m ³ 12 τεμ. των 10,0 cm, Όγκος 0,188 m ³	Ύψος: 125 Μήκος: 125 Πλάτος: 75	Διάσταση 7,5 cm: 13,125 m ² / παλέτα Διάσταση 10,0 cm: 1,875 m ² / παλέτα	23,333 m ²
62,5cm x 25cm x 10cm	Παλέτα των 72 τεμ. Όγκος παλέτας 1,125 m ³	Ύψος: 120 Μήκος: 125 Πλάτος: 75	11,25 m ² / παλέτα	10,0 m ²
62,5cm x 25cm x 12,5cm	Παλέτα των 54 τεμ. Όγκος παλέτας 1,055 m ³	Ύψος: 112,5 Μήκος: 125 Πλάτος: 75	8,438 m ² / παλέτα	8,00 m ²
62,5cm x 25cm x 15cm	Παλέτα των 48 τεμ. Όγκος παλέτας 1,125 m ³	Ύψος: 120 Μήκος: 125 Πλάτος: 75	7,50 m ² / παλέτα	6,667 m ²
62,5cm x 25cm x 17,5cm	Παλέτα των 42 τεμ. Όγκος παλέτας 1,148 m ³	Ύψος: 122,5 Μήκος: 125 Πλάτος: 75	6,563 m ² / παλέτα	5,714 m ²
62,5cm x 25cm x 20cm	Παλέτα των 36 τεμ. Όγκος παλέτας 1,125 m ³	Ύψος: 120 Μήκος: 125 Πλάτος: 75	5,625 m ² / παλέτα	5,00 m ²
62,5cm x 25cm x 22,5cm	Παλέτα των 30 τεμ. Όγκος παλέτας 1,055 m ³	Ύψος: 112,5 Μήκος: 125 Πλάτος: 75	4,688 m ² / παλέτα	4,444 m ²
62,5cm x 25cm x 25cm	Παλέτα των 24 τεμ. Όγκος παλέτας 0,938 m ³	Ύψος: 100 Μήκος: 125 Πλάτος: 75	3,75 m ² / παλέτα	4,00 m ²
62,5cm x 25cm x 27,5cm	Παλέτα των 24 τεμ. Όγκος παλέτας 1,031 m ³	Ύψος: 110 Μήκος: 125 Πλάτος: 75	3,75 m ² / παλέτα	3,636 m ²
62,5cm x 25cm x 30cm	Παλέτα των 24 τεμαχίων Όγκος παλέτας 1,125 m ³	Ύψος: 120 Μήκος: 125 Πλάτος: 75	3,75 m ² / παλέτα	3,333 m ²

*Τα προαναφερόμενα ύψη δεν συμπεριλαμβάνουν το ύψος της παλέτας 10 cm

ΥΤONG ΣΕΝΑΖ U-FORM BLOCK

ΠΑΧΟΣ	ΒΑΡΟΣ / ΠΑΛΕΤΑ	m ³ /ΠΑΛΕΤΑ	ΤΕΜΑΧΙΑ	ΔΙΑΣΤΑΣΕΙΣ
20 cm	350	0,75	25	60 x 25 x 20
25 cm	350	0,75	20	60 x 25 x 25
30 cm	350	0,675	15	60 x 25 x 30

ΥΤONG ΣΕΝΑΖ O-BLOCKS

ΠΑΧΟΣ	m ³ /ΠΑΛΕΤΑ	ΤΕΜΑΧΙΑ	ΔΙΑΣΤΑΣΕΙΣ
20 cm	0,72	24	60 x 25 x 20
25 cm	0,75	20	60 x 25 x 25
30 cm	0,72	16	60 x 25 x 30

ΥΤONG ΠΡΕΚΙ

ΜΗΚΟΣ	ΥΨΟΣ	ΠΑΧΟΣ	m ³ /ΠΑΛΕΤΑ
(1,5 - 2,0 - 2,5 - 3,0) m	25 cm	10-20 cm (ανά 2,5 cm)	1,2 & 1,35

Σημείωση: Τα πρέκια παράγονται σε πάχος έως 20 cm. Σε περίπτωση που θέλετε να τα χρησιμοποιήσετε για πάχος μεγαλύτερο των 20 εκατοστών τότε, αυτό μπορεί να γίνει χρησιμοποιώντας την κόλλα της ΥΤONG, προκειμένου να κολλήσουμε δύο τεμάχια μεταξύ τους και να τα χρησιμοποιήσουμε χωρίς κανένα πρόβλημα.



ΚΟΛΛΑ ΠΟΡΟΜΠΕΤΟΝ ΛΕΥΚΗ (KLW 130)

Η κόλλα της YTONG KLW 130 (λευκή) είναι συνδετική κονία, κατάλληλη για τη συγκόλληση των YTONG Blocks. Περιέχει τσιμέντο, χαλαζιακή άμμο και πρόσμικτα. Λόγω του ότι παράγεται από χαλαζιακή άμμο προσφέρει μεγαλύτερες αντοχές στην τοικοποιία από YTONG blocks. Το πάχος εφαρμογής δεν πρέπει να ξεπερνάει τα 2mm.



Κατάλληλη για χτίσιμο δομικών στοιχείων από πορομπετόν.



Εσωτερικού και εξωτερικού χώρου



1 σακί για κάθε 1 m³ YTONG Blocks



60 τμχ

Κωδικός	Συσκ.	Απόχρωση
20.THR-KLW-130	25 kg	Λευκό



ΚΟΛΛΑ ΠΟΡΟΜΠΕΤΟΝ ΓΚΡΙ (KLG 131)

Η κόλλα της YTONG KLG131 (γκρι) είναι συνδετική κονία, κατάλληλη για τη συγκόλληση των YTONG Blocks. Περιέχει τσιμέντο, χαλαζιακή άμμο και πρόσμικτα. Λόγω του ότι παράγεται από χαλαζιακή άμμο προσφέρει μεγαλύτερες αντοχές στην τοικοποιία από YTONG blocks. Το πάχος εφαρμογής δεν πρέπει να ξεπερνάει τα 2 χιλιοστά.



Κατάλληλη για χτίσιμο δομικών στοιχείων από πορομπετόν.



Εσωτερικού και εξωτερικού χώρου



1 σακί για κάθε 1 m³ YTONG Blocks



60 τμχ

Κωδικός	Συσκ.	Απόχρωση
20.THR-KLG131	25 kg	Γκρι



YTONG Primer

Το αστάρι της YTONG (YTONG Primer) είναι ένα ακρυλικό αστάρι ενός συστατικού. Η εφαρμογή γίνεται σε αναλογία 1:4 με το νερό (1kg αστάρι : 4kg νερού). Το αστάρι της YTONG προστατεύει τις επιφάνειες από την απορρόφηση νερού και είναι εντελώς διάφανο μετά την εφαρμογή του.



Χρησιμοποιείται για να καλύπτει επιφάνειες από σοβάδες και άλλες απορροφητικές επιφάνειες σε βάθος και δημιουργεί μία εξαιρετική γέφυρα πρόσφυσης για τα υλικά που θα ακολουθήσουν. Είναι υποχρεωτικό το αστάρι της τοικοποιίας από YTONG Blocks πριν την εφαρμογή των επιχρισμάτων (σοβάδων).



Χωρίς αραίωση:

60-90 g/m² ανά στρώση

Με αραίωση:

- Πα σχετικά ομαλά τσιμεντοειδή υποστρώματα (π.χ. τσιμεντοκονίες, σοβάδες, κλπ):

αστάρι : νερό = 1:4 – 300-350 g/m² ανά στρώση

αστάρι : νερό = 1:3 – 350-400 g/m² ανά στρώση

- Πα απορροφητικές επιφάνειες τύπου πορομπετόν:

αστάρι : νερό = 1:4 – 400-450 g/m² ανά στρώση



Εσωτερικού και εξωτερικού χώρου



80 τμχ

Κωδικός	Συσκ.	Απόχρωση
20.0-YTONGΑΣΤ	4 kg	Πράσινο



Υαλόπλεγμα YTONG



Το Υαλόπλεγμα της YTONG εφαρμόζεται για την προστασία των σοβάδων στα σημεία όπου το YTONG Block έρχεται σε επαφή με κάποιο διαφορετικό υλικό.



11,5m² (50m x 0,23m πλάτος)



230 gr/m²

Μήκος ρολού: 50m

Κωδικός	m ² /κιβώτιο
20.0-V3-225x230	46



ΑΦΡΟΣ ΠΟΛΥΟΥΡΕΘΑΝΗΣ YTONG

Υψηλής ποιότητας αυτοδιογκούμενος αφρός πολυουρεθάνης χειρός

Αυτοδιογκούμενος αφρός πολυουρεθάνης, ενός συστατικού, αντιδρά και σκληραίνει σε επαφή με τον αέρα και την υγρασία. Έχει αριστες συγκολλητικές ιδιότητες σε όλα σχεδόν τα οικοδομικά υλικά.



Χρησιμοποιείται για το σφήνωμα της τοικοποιίας. Το πάχος εφαρμογής του αφρού πολυουρεθάνης δεν θα πρέπει να ξεπερνάει τα 2 εκατοστά. Η επιφάνεια που θα έρθει σε επαφή με τον αφρό πολυουρεθάνης, θα πρέπει πρώτα να καθαριστεί από τη σκόνη και να την καταβρέξουμε προκειμένου να εφαρμοστεί σωστά το προϊόν.



Εξωτερικού χώρου



30 έως 45 Lt



12 τμχ

Κωδικός	Συσκ.
20.0.POL-000	750 ml



ΓΩΝΙΟΚΡΑΝΟ YTONG

Το γωνιόκρανο της YTONG χρησιμοποιείται για να εξασφαλίσουμε ισχυρές και ακριβείς γωνίες, ανθεκτικές στα χτυπήματα και τις ρηγματώσεις. Επιπλέον, το γωνιόκρανο, είναι ένα σημαντικό προϊόν για τη σωστή εφαρμογή και εμφάνιση του σοβά. Τα γωνιόκρανα σχηματίζουν μία κάθετη ευθεία στις γωνίες προκειμένου να τις προστατέψουν από το να σπάσουν και παράλληλα να ενισχύσουν τον ευπαθή, σε εκείνα τα σημεία, σοβά. Χρησιμοποιώντας το γωνιόκρανο της YTONG εξοικονομείτε ένα αρκετά σημαντικό χρονικό διάστημα εργασίας.



7cm x 7cm



405 gr/m²

Μήκος: 2,6m



10 τμχ

Κωδικός	Διαστάσεις
20.0-GAVZ7x7	2,6m x 0,7m x 0,7m



Πριόνι χειρός YTONG

Το πριόνι χειρός για τα YTONG Blocks αποτελείται από 34 δόντια καρβιδίου και χαρακτηρίζεται από την μεγάλη του αντοχή στην κοπή των YTONG Blocks.

Κωδικός

20.4.SG-00



Σπάτουλα YTONG

Οι σπάτουλες της YTONG παράγονται και διατίθενται για τα πάχη τοικοποιίας: 5, 7,5, 10, 12,5, 15, 17,5, 20, 22,5, 25, 27,5, 30 cm. Χρησιμοποιώντας τις σπάτουλες της YTONG επιτυγχάνουμε γρήγορη και ακριβή εφαρμογή του κτισίματος, εξασφαλίζοντας παράλληλα χαμηλή κατανάλωση της κόλλας YTONG.

Κωδικός

Διαστάσεις

20.4.KL-005	5cm
20.4.KL-075	7.5cm
20.4.KL-10	10cm
20.4.KL-125	12.5cm
20.4.KL-15	15cm
20.4.KL-175	17.5cm
20.4.KL-20	20cm
20.4.KL-25	25cm
20.4.KL-030	30cm



Αναδευτήρας YTONG

Ο αναδευτήρας της YTONG χρησιμοποιείται για την παρασκευή της κόλλας της YTONG.

Κωδικός

20.4.QUIRL



Τριβίδι YTONG

Το τριβίδι της YTONG χρησιμοποιείται για την εξομάλυνση των επιφανειών της τοικοποιίας και είναι διαθέσιμο για ποιότητα PP2 και PP4

Κωδικός
20.4.RB-00



Γωνιά κοπής YTONG

Με την γωνιά ορθής κοπής της YTONG, το κόψιμο των YTONG blocks γίνεται εύκολα και με εξαιρετική ακρίβεια.

Κωδικός
20.4-CORNER



Ηλεκτρολόγος YTONG

Με τον ηλεκτρολόγο της YTONG γίνεται με πολύ εύκολο και γρήγορο τρόπο η διάνοιξη ηλεκτρολογικών καναλιών.

Κωδικός
20.4.RK-00



Φρέζα Ηλεκτρολόγου YTONG

Η φρέζα ηλεκτρολόγου της YTONG είναι ιδανική για τη δημιουργία ηλεκτρικών κουτιών (κουτιά διανομής, διακόπτες κτλ). Η διάμετρος της φρέζας είναι 85 mm.

Κωδικός
20.4.DB-00



Φρέζα Υδραυλικού YTONG

Το ιδανικό εργαλείο για όλες τις σωληνώσεις αποχετεύσεων και φυσικού αερίου. Το μήκος του εργαλείου είναι 300mm και η διάμετρος του 50 mm.

Κωδικός
20.4.TB-00

Προϊοντικός κατάλογος ΘΡΑΚΟΝ



FLEX DSF 350

Ελαστικό, επαλειφόμενο, στεγανωτικό κονίαμα 2-συστατικών

Κατάλληλο για τη στεγανοποίηση σε ταράτσες, ανεστραμμένα δώματα, υπόγειες δεξαμενές, μπαλκόνια, ντουσιέρες πριν την τοποθέτηση πλακιδίων. Εφαρμόζεται σε υποστρώματα που παρουσιάζουν δονήσεις και συστολοδιαστολές. Γεφυρώνει τριχοειδείς ρηγματώσεις που υπάρχουν στο υπόστρωμα.

Εσωτερικού και 1,5 kg/m² ανά 1 mm στρώσης εξωτερικού χώρου

60 τμχ (A 25 kg + B 10 kg)

Συσκευασία: A 25 kg + B 10 kg

Κωδικός	Συσκ.	Απόχρωση
P111603502	10 kg	Γκρι
P111603500	35 kg	
P111603503	10 kg	Λευκό
P111603501	35 kg	



MIX 280

Λάσπη χτισίματος

Έτοιμο κονίαμα τιμμεντοειδούς βάσης, ενισχυμένο με πολυμερικά πρόσθετα, για γρήγορες και απλοποιημένες εργασίες χτισίματος.

Κατάλληλο για χτίσιμο τούβλων, τιμμεντόλιθων, πέτρας, πλακών πεζοδρομίου και άλλων συνήθων δομικών υλικών.

Εσωτερικού και Ενδεικτική για τούβλα διαστάσεων 12 x 9 x 19 cm: 23 kg/m² εξωτερικού χώρου


35 τμχ (40 kg) Παρέχεται και σε σιλό



Κωδικός	Συσκ.	Απόχρωση
P111850040	25 kg	Γκρι
P111850040	40 kg	
P111850000	Big Bag	



SHP 205 Σοβάς πεταχτός

Πεταχτός σοβάς που προετοιμάζει τις επιφάνειες και λειτουργεί ως γέφυρα για την ενίσχυση της πρόσφυσης των επόμενων στρώσεων σοβά.

 Χρησιμοποιείται πάνω σε όλων των ειδών τις επιφάνειες. Κατάλληλος για επιφάνειες σκυροδέματος, τοιχοποιίας (τούβλα, τιμεντόλιθους, πορομπετόν, κ.λπ.), ταβάνια, επιφάνειες που φέρουν μονωτικά.

-  Εσωτερικού και εξωτερικού χώρου
-  5 kg/m² για πάχος εφαρμογής 0,5 cm
-  60 τμχ (25 kg)
35 τμχ (40 kg)
-  Παρέχεται και σε σιλό


Κοκκομετρία: 3,5 mm max

Κωδικός	Συσκ.	Απόχρωση
P111880025	25 kg	Γκρι
P111880040	40 kg	
P111880000	Big Bag	



GHP 210 Σοβάς βασικής στρώσης

Βασικός σοβάς με πολύ ισχυρή πρόσφυση σε όλα τα συνήθη υποστρώματα, χάρη στη χαλαζιακή άμμο της σύνθεσής του. Προσφέρει εξαιρετική εργασιμότητα, υψηλή αντοχή και δε ρηγματώνει.

 Κατάλληλος για γέμισμα και επιπέδωση της τοιχοποιίας πριν από την εφαρμογή επικρισμάτων τελικής ή διακοσμητικής στρώσης. Εφαρμόζεται πάνω σε μια λεπτή στρώση πεταχτού σοβά της THRAKON SHP 205.

-  Εσωτερικού και εξωτερικού χώρου
-  14 - 15 kg/m² για πάχος εφαρμογής 1,0 cm
-  60 τμχ (25 kg)
35 τμχ (40 kg)
-  Παρέχεται και σε σιλό


Κοκκομετρία: 2,5 mm max

Κωδικός	Συσκ.	Απόχρωση
P111820325	25 kg	Γκρι
P111820440	40 kg	
P111820425	Big Bag	



FHP 221 WR Υδαταπωθητικός λευκός σοβάς τελικής στρώσης με χαλαζιακή άμμο

Σοβάς τελικής στρώσης με χαλαζιακή άμμο, με επιπλέον υδαταπωθητική δράση. Ιδανικός για χρήση σε παραθαλάσσιες περιοχές και γενικά τοποθεσίες όπου επικρατεί αυξημένη υγρασία.

 Κατάλληλος για το τελικό φινιρίσμα των επιφανειών μετά τη βασική στρώση σοβά. Το πάχος εφαρμογής ανά στρώση είναι:

- έως 3 mm για το FHP 221 - 2 WR
- έως 7 mm για το FHP 221 - 3 WR

-  Εσωτερικού και εξωτερικού χώρου
-  FHP 221-2 WR: 3-4 kg/m² ανά 3 mm
FHP 221-3 WR: 5-6 kg/m² ανά 5 mm
-  60 τμχ (25 kg)
35 τμχ (40 kg)
-  Παρέχεται και σε σιλό


Κοκκομετρία: • FHP 221-2: WR 0,5 mm max
• FHP 221-3 WR: 1,4 mm max

Κωδικός	Συσκ.	Απόχρωση
P111810325	25 kg	Λευκό
P111810140	40 kg	
P111810100	Big Bag	





FHP 225 WR Υδαταπωθητικός λευκός σοβάς τελικής στρώσης με μάρμαρο

Υδαταπωθητικός σοβάς τελικής στρώσης. Το υπέρλευκο μάρμαρο της σύνθεσής του συντελεί στο αντίστοιχα υπέρλευκο αποτέλεσμα κατά τη λείανση των επιφανειών, ακόμη και σε παραθαλάσσιες περιοχές και γενικά τοποθεσίες όπου επικρατεί αυξημένη υγρασία.

 Κατάλληλος για το τελικό φινιρίσμα των επιφανειών μετά τη βασική στρώση σοβά. Το πάχος εφαρμογής ανά στρώση είναι:

- έως 3 mm για το FHP 225 - 0 WR
- έως 7 mm για το FHP 225 - 1 WR

-  Εσωτερικού και εξωτερικού χώρου
-  FHP 225-0 WR: 3-4 kg/m² ανά 3 mm
FHP 225-1 WR: 5-6 kg/m² ανά 5 mm
-  60 τμχ (25 kg)
35 τμχ (40 kg)
-  Παρέχεται και σε σιλό

Κοκκομετρία: • FHP 225-0 WR: 0,5 mm max
• FHP 225-1 WR: 1,4 mm max

Κωδικός	Συσκ.	Απόχρωση
P111810625	25 kg	Λευκό
P111810440	40 kg	
P111820425	Big Bag	



NHP 250 WR

Υδαταπωθητικός λευκός σοβάς τελικής στρώσης με μάρμαρο

Σοβάς μίας στρώσης με χαλαζιακή άμμο και επιπλέον υδαταπωθητική δράση. Αντικαθιστά το λάσπωμα και το φινίρισμα. Με άριστη πρόσφυση, εξασφαλίζει ταυτόχρονα την εξομάλυνση και τη λείανση των επιφανειών με ένα μόνο πέρασμα. Ιδανικός για χρήση σε παραθαλάσσιες περιοχές και γενικά τοποθεσίες όπου επικρατεί αυξημένη υγρασία. Παράγεται σε 2 τύπους:

- NHP 250 - 1 WR - γκρι
- NHP 250 - 2 WR - λευκόςφέρουν μονωτικά.



Πάνω σε μια λεπτή στρώση πεταχτού σοβά SHP 205 της THRAXON.



Εσωτερικού και εξωτερικού χώρου



14 kg/m² για πάχος εφαρμογής 1 cm



35 τμχ (40 kg)



Παρέχεται και σε σιλό

Κοκκομετρία: 1,4 mm max

Κωδικός	Συσκ.	Απόχρωση
P111840040	40 kg	Γκρι
P111840640	Big Bag	
P111840240	40 kg	Λευκό
P111840740	Big Bag	



NHP 255 WR

Υδαταπωθητικός λευκός σοβάς ενός χεριού με μάρμαρο

Λευκός, υδαταπωθητικός σοβάς μίας στρώσης που αντικαθιστά το λάσπωμα και το φινίρισμα. Εξασφαλίζει ταυτόχρονα την εξομάλυνση αλλά και τη λείανση των επιφανειών με ένα μόνο πέρασμα. Το υπέρλευκο μάρμαρο της σύνθεσής του συντελεί στο αντίστοιχα υπέρλευκο αποτέλεσμα κατά τη λείανση των επιφανειών. Ιδανικός για χρήση σε παραθαλάσσιες περιοχές και γενικά τοποθεσίες όπου επικρατεί αυξημένη υγρασία.



Πάνω σε μια λεπτή στρώση πεταχτού σοβά SHP 205 της THRAXON.



Εσωτερικού και εξωτερικού χώρου



13 - 15 kg/m² για πάχος εφαρμογής 1,0 cm



60 τμχ (25 kg)
35 τμχ (40 kg)



Παρέχεται και σε σιλό

Κοκκομετρία: 1,4 mm max

Κωδικός	Συσκ.	Απόχρωση
P111840025	25 kg	Λευκό
P111840540	40 kg	
P111840840	Big Bag	



NHP 260

Γυψοσοβάς Μηχανής

Έτοιμος γυψοσοβάς μίας στρώσης. Ο εξαιρετικής ποιότητας γύψος της σύνθεσής του προσφέρει άριστη πρόσφυση στο υπόστρωμα. Εξομάλυνση επιφανειών και τέλειο φινίρισμα με ένα μόνο πέρασμα.



Κατάλληλος για το σοβάτισμα εσωτερικών επιφανειών (τοιχών και οροφών) πάνω σε υποστρώματα όπως τούβλα, πορομιπετόν, εμφανές σκυρόδεμα, θερμομονωτικές πλάκες κ.λπ.



Εσωτερικού χώρου



8 kg/m²/cm



40 τμχ (30 kg)

Κωδικός	Συσκ.	Απόχρωση
T010002601	30 kg	Λευκό



FIBERPLUS THC 405

Ινοπλισμένη κόλλα-σοβάς τσιμεντοειδούς βάσης

Εξειδικευμένο ινοπλισμένο κονίαμα με βάση το τσιμέντο, ενισχυμένο με πολυμερικά πρόσθετα. Αποτελείται από τσιμέντο, χαλαζιακή άμμο, ασβεστολιθικά fillers και βελτιωτικά πρόσθετα.



Κατάλληλη για τη συγκόλληση και το σοβάτισμα θερμομονωτικών πλακών σε συστήματα εξωτερικής θερμομόνωσης κτιρίων



Εξωτερικού χώρου



3,5 - 4,0 kg/m²



60 τμχ



Κωδικός	Συσκ.	Απόχρωση
P111330325	25 kg	Γκρι
P111330425	25 kg	Λευκό



CLIMAFLEX THC 410

Ινοπλισμένη κόλλα-σοβάς τσιμεντοειδούς βάσης, υψηλής ελαστικότητας

Εξειδικευμένο ινοπλισμένο κονίαμα, υψηλής ελαστικότητας, αυξημένων αντοχών, με βάση το τσιμέντο, ενισχυμένο με πολυμερικά πρόσθετα. Αποτελείται από τσιμέντο, χαλαζιακή άμμο, ασβεστολιθικά fillers, ίνες πολυπροπυλενίου και βελτιωτικά πρόσθετα.



Κατάλληλο για τη συγκόλληση και το σοβάτισμα θερμομονωτικών πλακών σε συστήματα εξωτερικής θερμομόνωσης κτιρίων. Συνίσταται ιδιαίτερα για την εφαρμογή του συστήματος εξωτερικής θερμομόνωσης CLIMAPLUS της THRAXON σε πετροβάμβακα και Multifoil.



Εξωτερικού χώρου



3,5 - 4,0 kg/m² (ανά στρώση)
7,0 - 9,0 kg/m² (ως επίχρισμα επίπεδης τοιχοποιίας)



60 τμχ (25 kg)



4 τμχ (5 kg)



Κωδικός	Συσκ.	Απόχρωση
P111330005	25 kg	Γκρι
P111331005	25 kg	Λευκό
P111331325	25 kg	Γκρι
P111331225	25 kg	Λευκό



CLIMA PRIMER GLX 494

Υψηλής ποιότητας ακρυλικό αστάρι πρόσφυσης

Ακρυλικό αστάρι υψηλής πρόσφυσης, λευκό ή έγχρωμο, απαραίτητο για την προετοιμασία επιφάνειας που θα εφαρμοστεί το τελικό επίχρισμα από τη σειρά εξωτερικής θερμομόνωσης CLIMAPLUS. Ξεχωρίζει από τα άλλα κοινότητα αστάρια, καθώς περιέχει σε υψηλά ποσοστά ρητίνη και χαλαζιακή άμμο, με αποτέλεσμα να έχει εξαιρετική απόδοση, κάλυψη και εργασιμότητα.



Χρήση ως αστάρι για το σύστημα εξωτερικής θερμομόνωσης CLIMAPLUS. Επιπλέον, αποτελεί ιδανική επιλογή για πορώδεις επιφάνειες, όπως σοβάδες, γυψοσανίδες, τσιμεντοσανίδες, σκυροδέματα, τσιμεντοκονίες και ξύλινες επιφάνειες, σε εσωτερικούς και εξωτερικούς χώρους, καθώς αδιαβροχοποιεί/στεγανοποιεί τις επιφάνειες.



Εξωτερικού χώρου



~0,20 - 0,25 kg/m² ανάλογα με την απορροφητικότητα της επιφάνειας



36 τμχ (25 kg)
60 τμχ (5 kg)



Λευκό και σε χιλιάδες αποχρώσεις μέσω του συστήματος ULTRA COLOR SYSTEM της THRAXON

Αραίωση: 15% έως 20% με νερό



Κωδικός	Συσκευασία	
C/C	Λευκό 5 kg	
C/C	Λευκό 25 kg	
C/C	Έγχρωμο	
C/C		Ομάδα A 5 Kg
C/C		Ομάδα A 25 Kg
C/C		Ομάδα B 5 Kg
C/C		Ομάδα B 25 Kg
C/C		Ομάδα C 5 Kg
C/C		Ομάδα C 25 Kg
C/C		Ομάδα D 5 Kg
C/C		Ομάδα D 25 Kg
C/C		Ομάδα E 5 Kg
C/C	Ομάδα E 25 Kg	



CLIMA PLASTER DEC 428

Ινοπλισμένο ακρυλικό επίχρισμα ενισχυμένο με σιλικόνη

Επίχρισμα ακρυλικής βάσης με μεγάλη ελαστικότητα και άριστη πρόσφυση, που προσφέρει έγχρωμες τελικές επιφάνειες σε διαφορετικούς τύπους (RILLEN, SCRATCH και FINE), δίχως την ανάγκη βαφής.



Κατάλληλο για χρήση ως σοβάς τελικής στρώσης στο ολοκληρωμένο σύστημα εξωτερικής θερμομόνωσης CLIMAPLUS και σε τοιχοποιίες εσωτερικών και εξωτερικών χώρων.



Εσωτερικού και εξωτερικού χώρου



Χρωματίζεται μέσω του συστήματος ULTRA COLOR SYSTEM της THRAXON, σε περισσότερες από 600 αποχρώσεις.



36 τμχ



RILLEN

1,5 mm: 2,3 kg/m²
2,0 mm: 2,7 kg/m²
2,5 mm: 3,1 kg/m²
3,0 mm: 3,8 kg/m²

SCRATCH

1,0 mm: 1,8 kg/m²
1,2 mm: 2,0 kg/m²
1,5 mm: 2,5 kg/m²
2,0 mm: 3,3 kg/m²

FINE

2,0 kg/m²



Κωδικός	Συσκευασία	
C/C	Λευκό 25 kg	
C/C	Έγχρωμο	
C/C		Ομάδα A 25 Kg
C/C		Ομάδα B 25 Kg
C/C		Ομάδα C 25 Kg
C/C		Ομάδα D 25 Kg
C/C	Ομάδα E 25 Kg	



WRM 515 FIX

Επισκευαστικό κονίαμα R2

Επισκευαστικό ρητινούχο τσιμεντοκονίαμα ενός συστατικού, τύπου PCC R2 βάση EN 1504-3, εμπλουτισμένο με ίνες. Κατάλληλο για επισκευές επιφανειεπιφανειών σκυροδέματος, τοιχοποιιών, σοβάδων, κατασκευή κορφιάδων στεγών, κατασκευή λουκιών κ.λπ.



Το προϊόν είναι κατάλληλο για επισκευές επιφανειών σκυροδέματος, τοιχοποιίας, σοβάδων, κατασκευή λουκιών, κ.λπ. Παράγεται και σε κεραμιδι απόχρωση για την κατασκευή κορφιάδων στεγών.



Εσωτερικού και εξωτερικού χώρου



~ 15 kg/m²/mm πάχος στρώσης



60 τμχ (25 kg)
120 τμχ (5 kg)



4 τμχ (5 kg)



Κωδικός	Συσκ.	Απόχρωση
P111705151	5 kg	Λευκό
P111705150	25 kg	
P111705155	5 kg	Γκρι
P111705154	25 kg	
P111705153	5 kg	Κεραμιδί
P111705152	25 kg	



GLX 298 PREMIUM

Ενίσχυμένο ακρυλικό χαλαζιακό αστάρι πρόσφυσης σοβάδων, πλακιδίων και πατητής τσιμεντοκονίας

Έτοιμο προς χρήση ακρυλικό αστάρι πρόσφυσης. Ιδανικό για την ενίσχυση της πρόσφυσης της κόλλας πλακιδίων και της πατητής τσιμεντοκονίας πάνω σε λείες και χαμηλής απορροφητικότητας επιφάνειες. Αποτελείται από συνθετικές ρητίνες και χαλαζιακή άμμο.



Για την ενίσχυση της πρόσφυσης του σοβά, του γυψοσοβά, της κόλλας πλακιδίων και της πατητής τσιμεντοκονίας πάνω σε λείες ή μη απορροφητικές επιφάνειες. Μετά την εφαρμογή του δημιουργεί μια αδρή επιφάνεια.



Εσωτερικού και εξωτερικού χώρου



0,19 - 0,24 kg/m²



160 τμχ (1 kg)



Ροζ

Κωδικός	Συσκ.	Απόχρωση
P121479800	1 kg	Ροζ
P121472983	5 kg	
P121472984	20 kg	



ΥΑΛΟΠΛΕΓΜΑ CLIMAPLUS PROFESSIONAL (160 g/m²)

Αντιαλκαλικό υαλόπλεγμα professional συμμορφωμένο με ETAG 004



Κατάλληλο για την ενίσχυση της βασικής στρώσης για το ολοκληρωμένο σύστημα εξωτερικής θερμομόνωσης CLIMAPLUS και το πρόγραμμα «Εξοικονόμηση κατ' οίκον».



Εξωτερικού χώρου



1,1 m/m²



33 ρολά



1m x 50m

Διάσταση Ματιού: 4 x 4 mm

Κωδικός	m ² /παλέτα
T010401600	1650



ΝΕΡΟΣΤΑΛΑΚΤΗΣ ΜΕ ΠΛΕΓΜΑ

Προφίλ νεροσταλάκτη (PVC) CLIMAPLUS με αντιαλκαλικό πλέγμα.



40 τμχ

Κωδικός	Διαστάσεις
T010000671	2m x 0,10m x 0,10m



ΓΩΝΙΟΚΡΑΝΟ ΜΕ ΑΝΤΙΑΛΚΑΛΙΚΟ ΠΛΕΓΜΑ

Πλαστικό γωνιόκρανο (PVC) CLIMAPLUS με αντιαλκαλικό πλέγμα.



60 τμχ

Κωδικός	Διαστάσεις
T010000530	2,5m x 0,08m x 0,12m

ΑΝΤΙΑΛΚΑΛΙΚΟ ΥΑΛΟΠΛΕΓΜΑ ΕΠΙΧΡΙΣΜΑΤΩΝ (110gr/m²)



Εξωτερικού χώρου



110 g/m²



A) 1 m ύψος x 50 m μήκος
B) 0,25 m ύψος x 50 m μήκος

Κωδικός	Συσκ.	Τμχ / Παλ.
T010000710	A	30
T010000700	B	4

Διάσταση Ματιού: 11 x 11 mm μπλε

YTONG®

Κεντρικά Γραφεία

Παράστασις

Λεωφ. Παγγωνίου 130
Αθήνα / ΤΧ-11745
Υπόγειο

33 Sigeacis Avenue
Athens 11745
1st floor

Εξυπηρέτηση Πελατών

Customer Services

- ☎ +30 210 20 33 512
- 🌐 customerservice@yt.gr

Τεχνική Υποστήριξη

Technical Support

- ☎ +30 210 20 33 512
- 🌐 technical@yt.gr

Join us at:



/ YTONG Greece



/ company/thrakon/group

Για περισσότερες πληροφορίες επισκεφτείτε το:

For more information visit:

www.ytong.gr